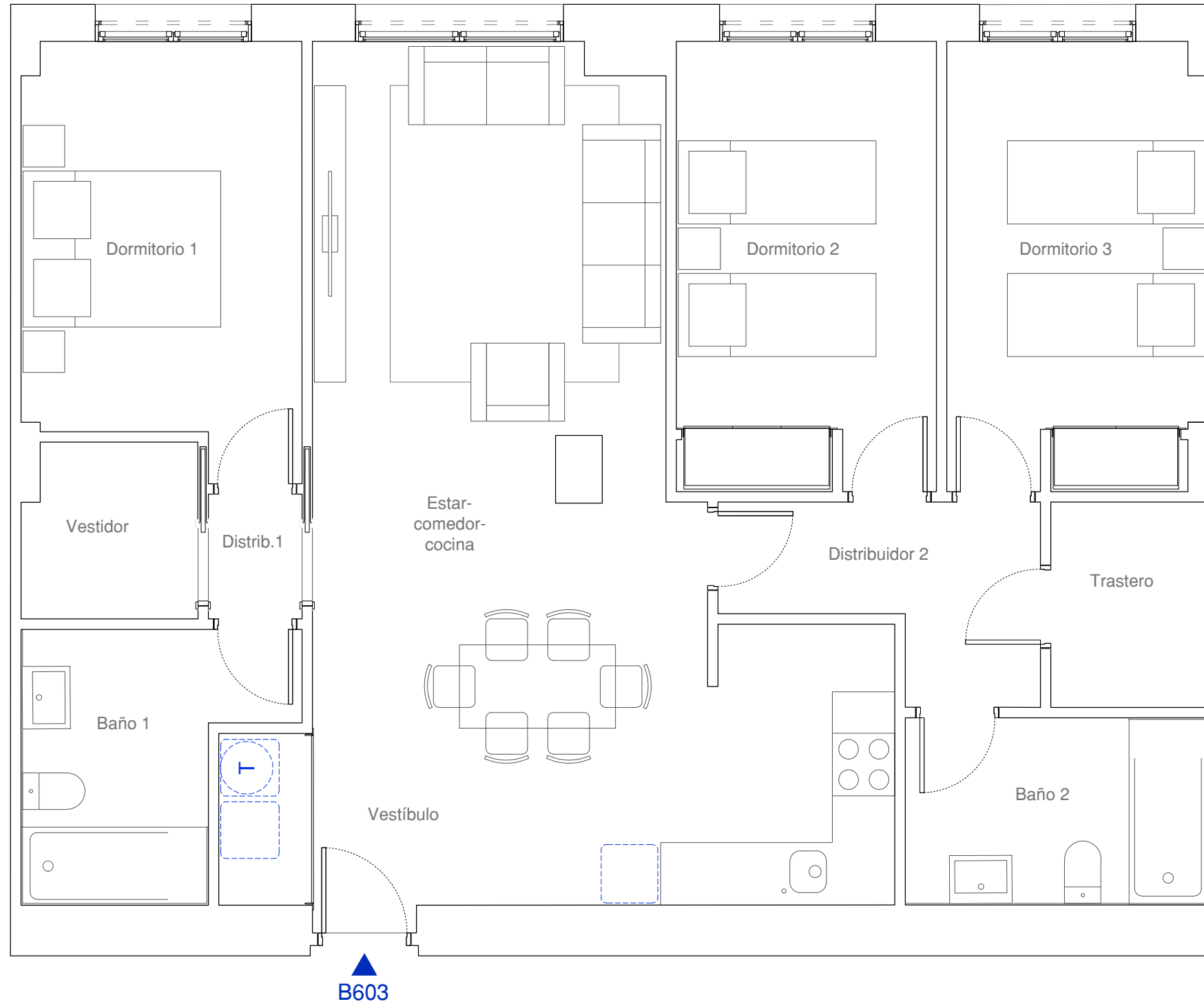


El presente plano e infografías son de carácter informativo y podrán experimentar variaciones técnicas y/o jurídicas u ordenadas por organismos municipales. Todo el mobiliario, excepto el de cocina y baños, es meramente ilustrativo. La superficie útil total es la suma de la superficie útil interior más las superficies útiles de las terrazas cubiertas y descubiertas, si las hubiera. La superficie construida es la superficie propia de la vivienda y terraza, incluyendo muros. Las superficies señaladas son aproximadas, pudiendo experimentar modificaciones durante la ejecución de las obras.



B603

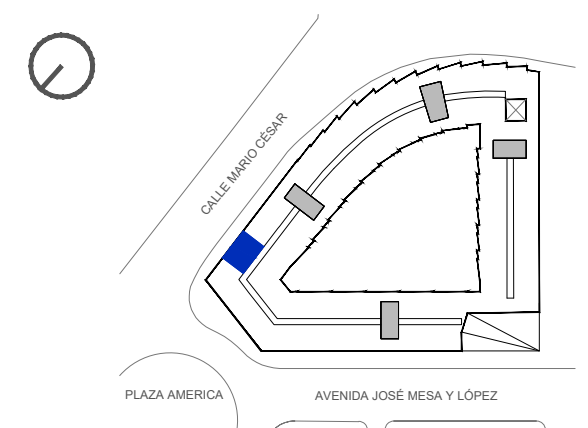
Planta 6 - 3 dormitorios

CUADRO DE SUPERFICIES

Estar-comedor-cocina	30.34 m ²
Vestíbulo	5.37 m ²
Distribuidor 1	1.08 m ²
Distribuidor 2	4.49 m ²
Dormitorio 1	10.58 m ²
Dormitorio 2	10.76 m ²
Dormitorio 3	10.64 m ²
Baño 1	5.51 m ²
Baño 2	5.15 m ²
Vestidor	2.78 m ²
Trastero	2.96 m ²
Superficie útil interior de vivienda	90.26 m ²
Superficie útil total	90.26 m ²
Superficie construida de vivienda	103.41 m ²
Superficie construida total	103.41 m ²

*La Superficie Total Construida no considera parte proporcional de Zonas Comunes.

LOCALIZACIÓN



Residencial Las Américas S.L.