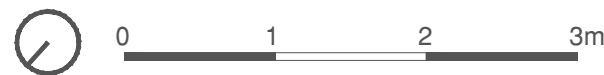
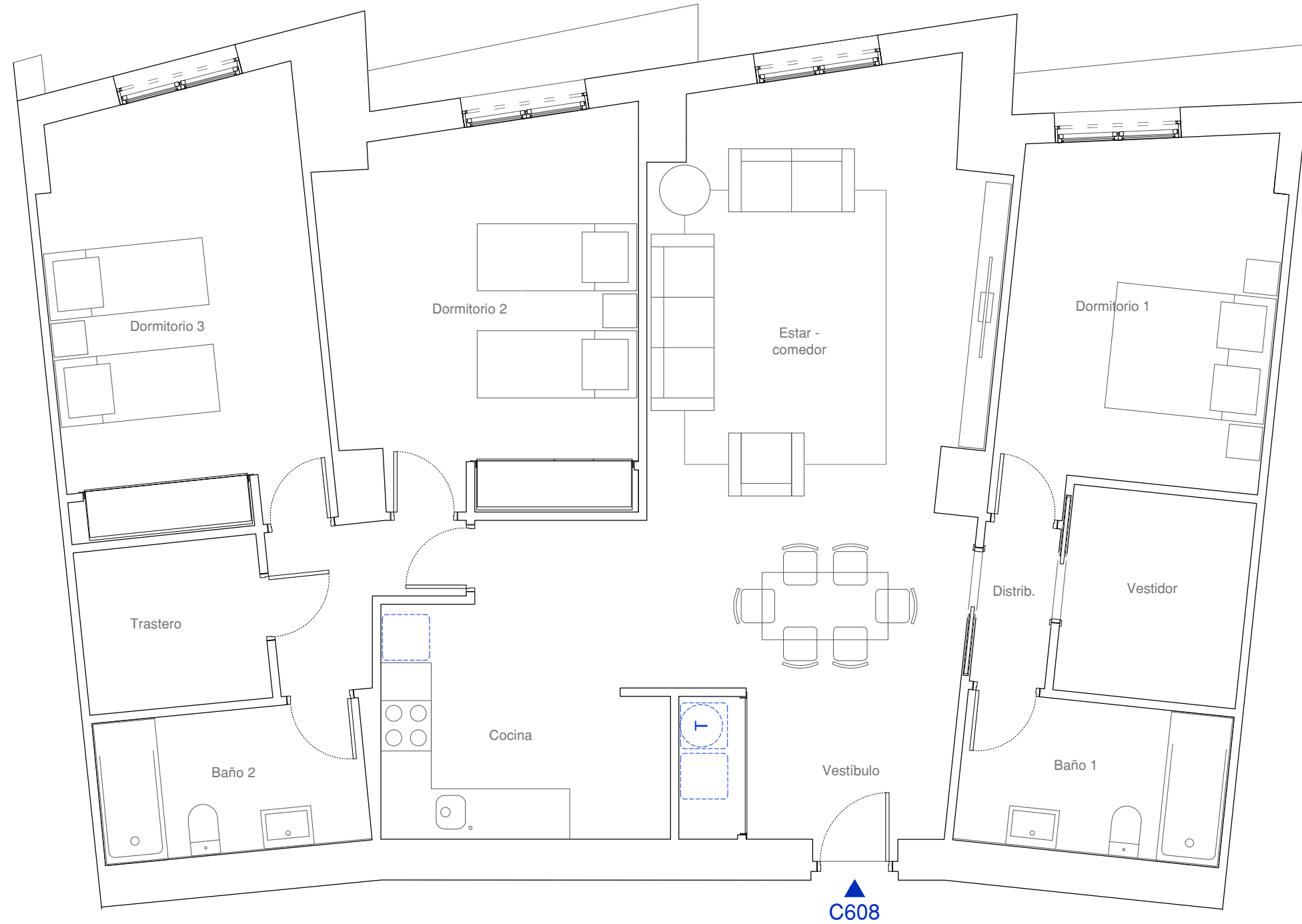


El presente plano e infografías son de carácter informativo y podrán experimentar variaciones necesarias por exigencias técnicas y/o jurídicas u ordenadas por organismos municipales. Todo el mobiliario, excepto el de cocina y baños, es meramente ilustrativo. La superficie útil total es la suma de la superficie útil interior más las superficies útiles de las terrazas cubiertas y descubiertas, si las hubiera. La superficie construida es la superficie propia de la vivienda y terraza, incluyendo muros. Las superficies señaladas son aproximadas, pudiendo experimentar modificaciones durante la ejecución de las obras.



# C608

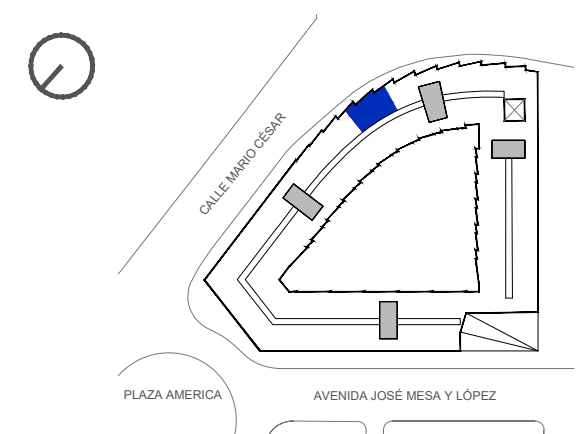
Planta 6 - 3 dormitorios

## CUADRO DE SUPERFICIES

Estar-comedor	32.72 m <sup>2</sup>
Cocina	7.72 m <sup>2</sup>
Vestíbulo	6.05 m <sup>2</sup>
Distribuidor 1	1.72 m <sup>2</sup>
Distribuidor 2	3.35 m <sup>2</sup>
Dormitorio 1	13.42 m <sup>2</sup>
Dormitorio 2	16.47 m <sup>2</sup>
Dormitorio 3	16.42 m <sup>2</sup>
Baño 1	5.65 m <sup>2</sup>
Baño 2	5.35 m <sup>2</sup>
Trastero	4.30 m <sup>2</sup>
Vestidor	5.37 m <sup>2</sup>
Superficie útil interior de vivienda	118.54 m <sup>2</sup>
Superficie útil total	118.54 m <sup>2</sup>
Superficie construida de vivienda	137.11 m <sup>2</sup>
Superficie construida total	137.11 m <sup>2</sup>

\*La Superficie Total Construida no considera parte proporcional de Zonas Comunes.

## LOCALIZACIÓN



Residencial Las Américas S.L.