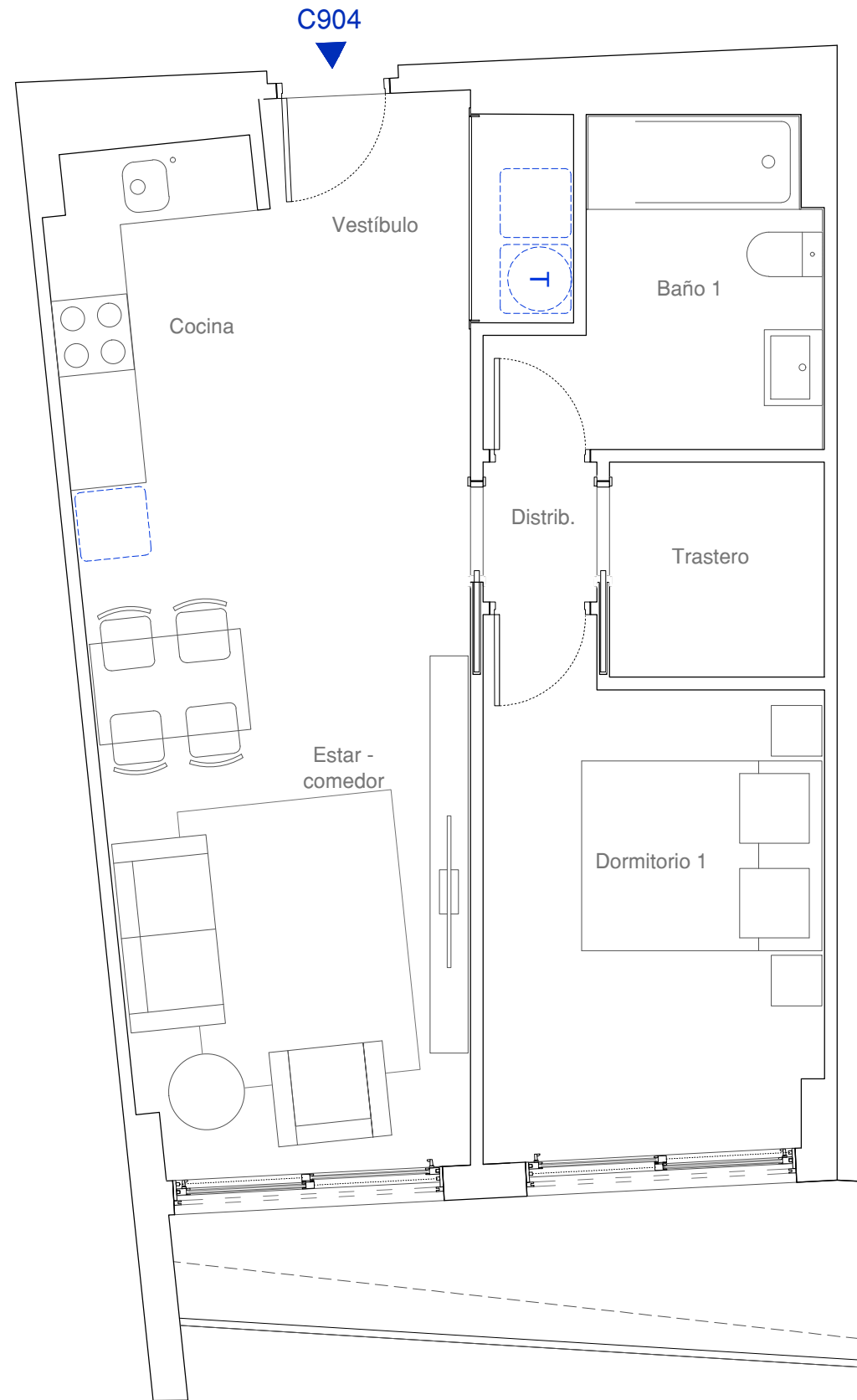


El presente plano e infografías son de carácter informativo y podrán experimentar variaciones necesarias por exigencias técnicas y/o jurídicas u ordenadas por organismos municipales. Todo el mobiliario, excepto el de cocina y baños, es meramente ilustrativo.  
 La superficie útil total es la suma de la superficie útil interior más las superficies útiles de las terrazas cubiertas y descubiertas, si las hubiera. La superficie construida es la superficie propia de la vivienda y terraza, incluyendo muros. Las superficies señaladas son aproximadas, pudiendo experimentar modificaciones durante la ejecución de las obras.



# C904

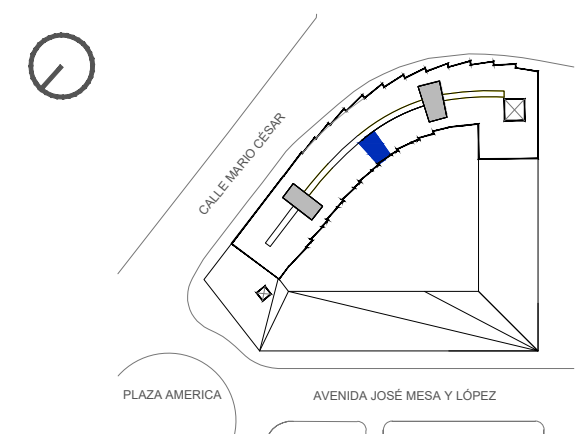
Planta 9 - 1 dormitorio

## CUADRO DE SUPERFICIES

Estar-comedor	15.55 m <sup>2</sup>
Cocina	5.79 m <sup>2</sup>
Vestíbulo	5.18 m <sup>2</sup>
Distribuidor	1.00 m <sup>2</sup>
Dormitorio 1	10.48 m <sup>2</sup>
Baño 1	5.52 m <sup>2</sup>
Trastero	2.89 m <sup>2</sup>
Superficie útil interior de vivienda	46.41 m <sup>2</sup>
Superficie útil exterior de vivienda	6.14 m <sup>2</sup>
Superficie útil total	52.55 m <sup>2</sup>
Superficie construida de vivienda	52.79 m <sup>2</sup>
Superficie construida exterior de vivienda	6.88 m <sup>2</sup>
Superficie construida total	59.67 m <sup>2</sup>

\*La Superficie Total Construida no considera parte proporcional de Zonas Comunes.

## LOCALIZACIÓN



Residencial Las Américas S.L.