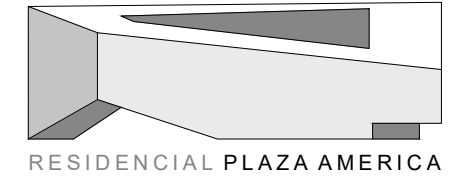
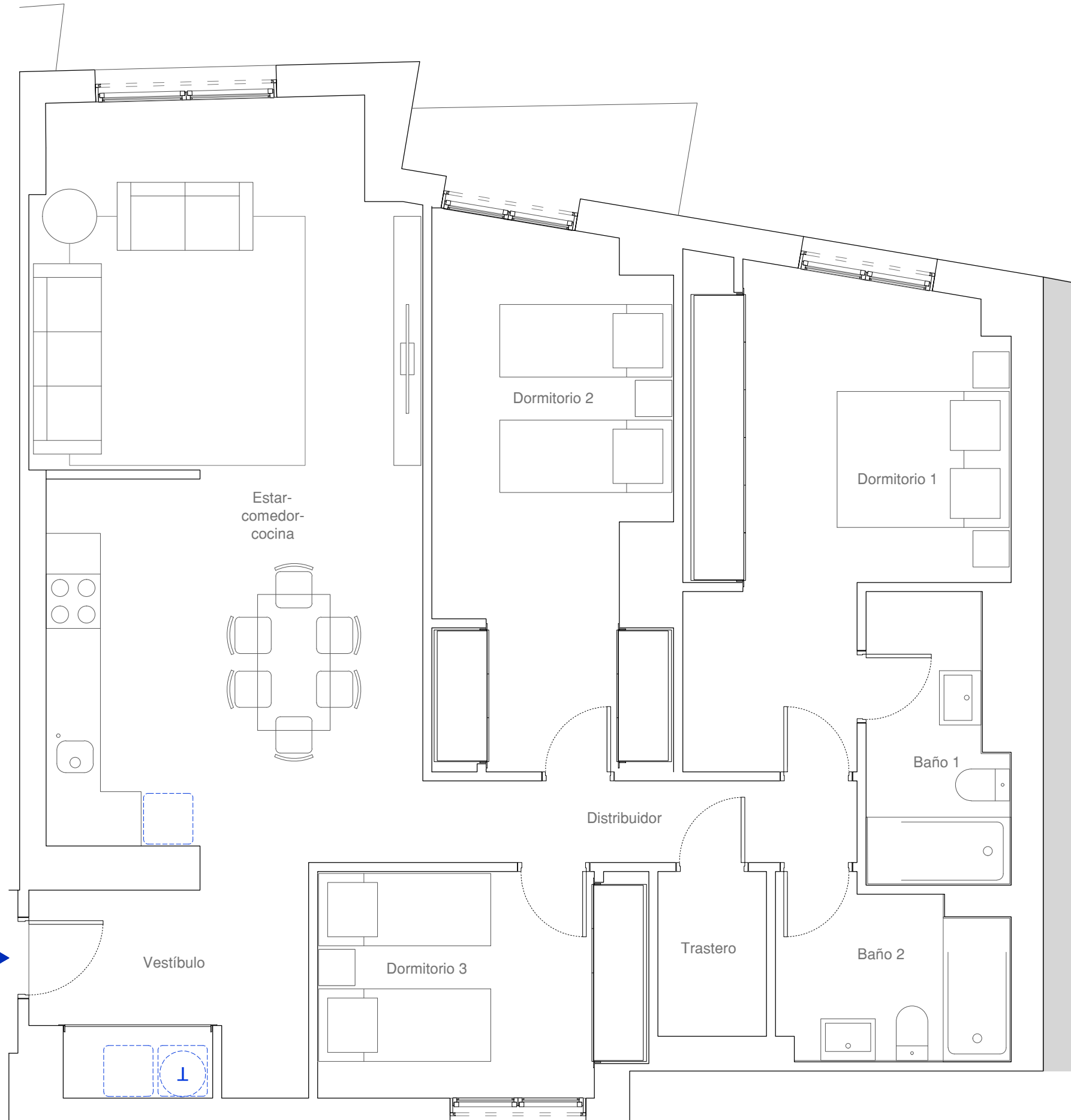


El presente plano e infografías son de carácter informativo y podrán experimentar variaciones necesarias por exigencias técnicas y/o jurídicas u ordenadas por organismos municipales. Todo el mobiliario, excepto el de cocina y baños, es meramente ilustrativo.
 La superficie útil total es la suma de la superficie útil interior más las superficies útiles de las terrazas cubiertas y descubiertas, si las hubiera. La superficie construida es la superficie propia de la vivienda y terraza, incluyendo muros. Las superficies señaladas son aproximadas, pudiendo experimentar modificaciones durante la ejecución de las obras.

C703



C703

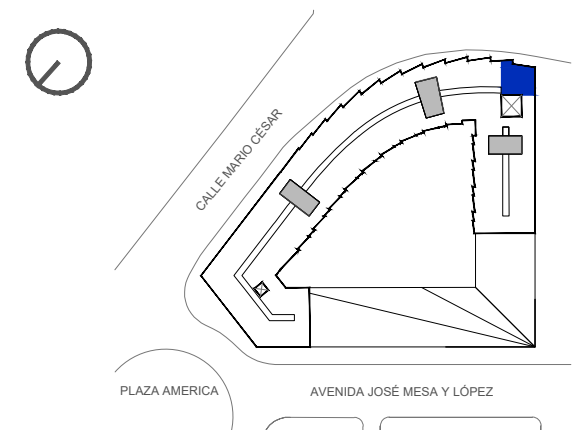
Planta 7 - 3 dormitorios

CUADRO DE SUPERFICIES

| | |
|---|-----------------------------|
| Estar-comedor-cocina | 35.27 m ² |
| Vestíbulo | 7.07 m ² |
| Distribuidor | 3.61 m ² |
| Dormitorio 1 | 16.21 m ² |
| Dormitorio 2 | 15.30 m ² |
| Dormitorio 3 | 8.91 m ² |
| Baño 1 | 4.54 m ² |
| Baño 2 | 4.72 m ² |
| Trastero | 2.18 m ² |
| Superficie útil interior de vivienda | 97.81 m² |
| Superficie útil total | 97.81 m² |
| Superficie construida de vivienda | 115.83 m² |
| Superficie construida total | 115.83 m² |

*La Superficie Total Construida no considera parte proporcional de Zonas Comunes.

LOCALIZACIÓN



Residencial Las Américas S.L.