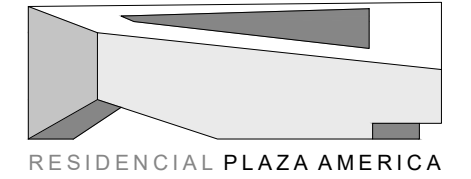
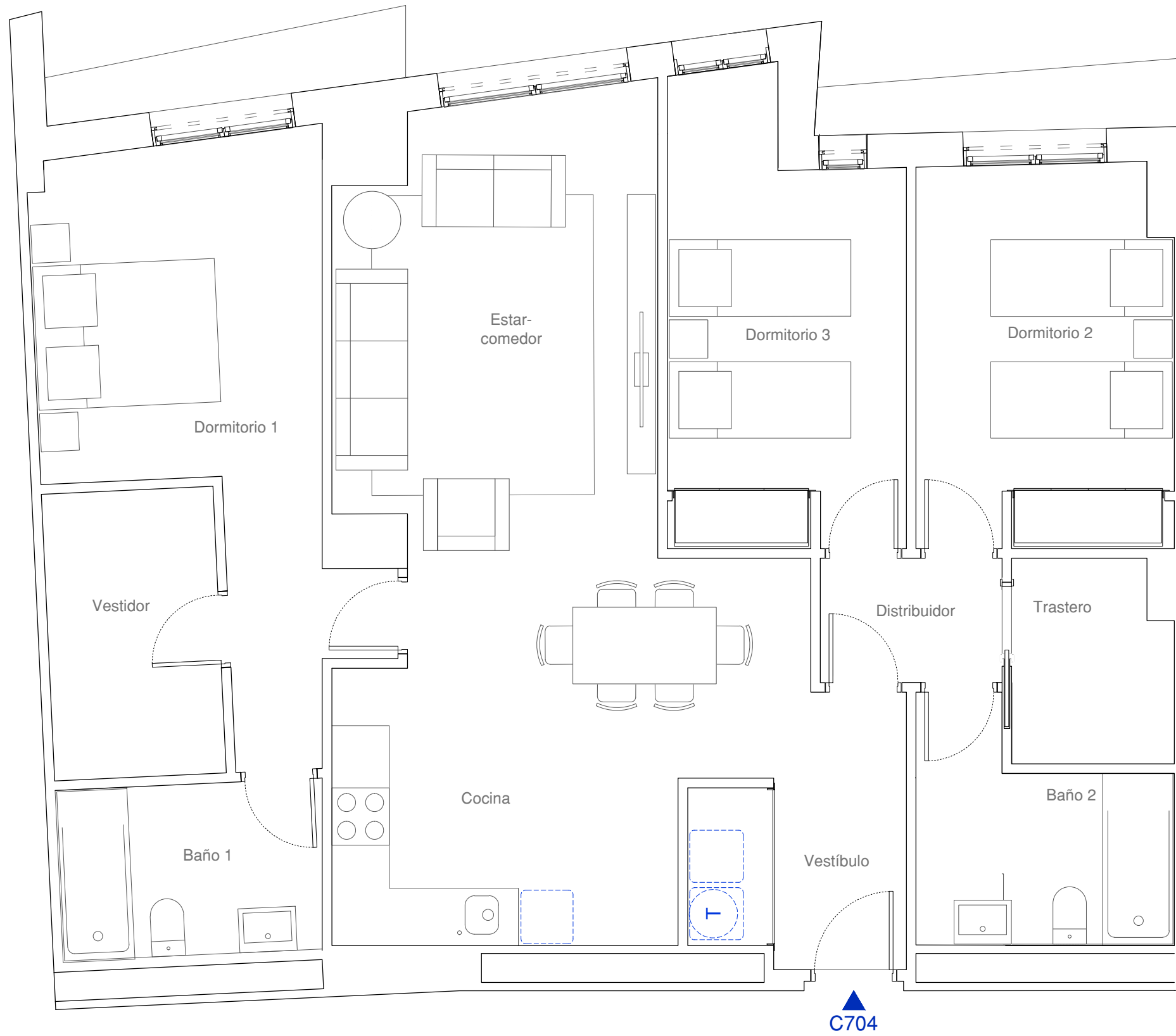


El presente plano e infografías son de carácter informativo y podrán experimentar variaciones necesarias por exigencias técnicas y/o jurídicas u ordenadas por organismos municipales. Todo el mobiliario, excepto el de cocina y baños, es meramente ilustrativo.
 La superficie útil total es la suma de la superficie útil interior más las superficies útiles de las terrazas cubiertas y descubiertas, si las hubiera. La superficie construida es la superficie propia de la vivienda y terraza, incluyendo muros. Las superficies señaladas son aproximadas, pudiendo experimentar modificaciones durante la ejecución de las obras.



C704

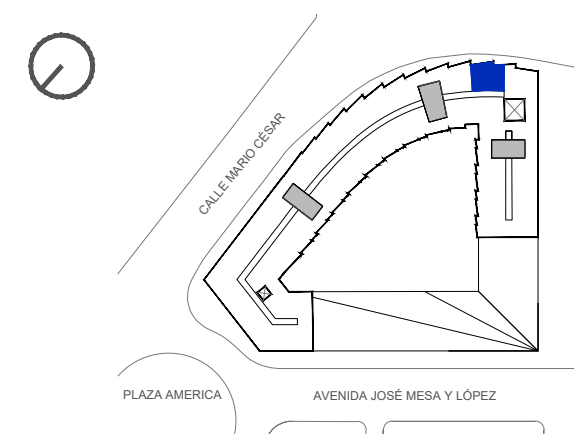
Planta 7 - 3 dormitorios

CUADRO DE SUPERFICIES

Estar-comedor	24.62 m ²
Cocina	7.72 m ²
Vestíbulo	5.16 m ²
Distribuidor	2.47 m ²
Dormitorio 1	14.37 m ²
Dormitorio 2	10.57 m ²
Dormitorio 3	11.07 m ²
Baño 1	4.89 m ²
Baño 2	5.56 m ²
Trastero	3.47 m ²
Vestidor	5.39 m ²
Superficie útil interior de vivienda	95.29 m ²
Superficie útil total	95.29 m ²
Superficie construida de vivienda	110.94 m ²
Superficie construida total	110.94 m ²

*La Superficie Total Construida no considera parte proporcional de Zonas Comunes.

LOCALIZACIÓN



Residencial Las Américas S.L.