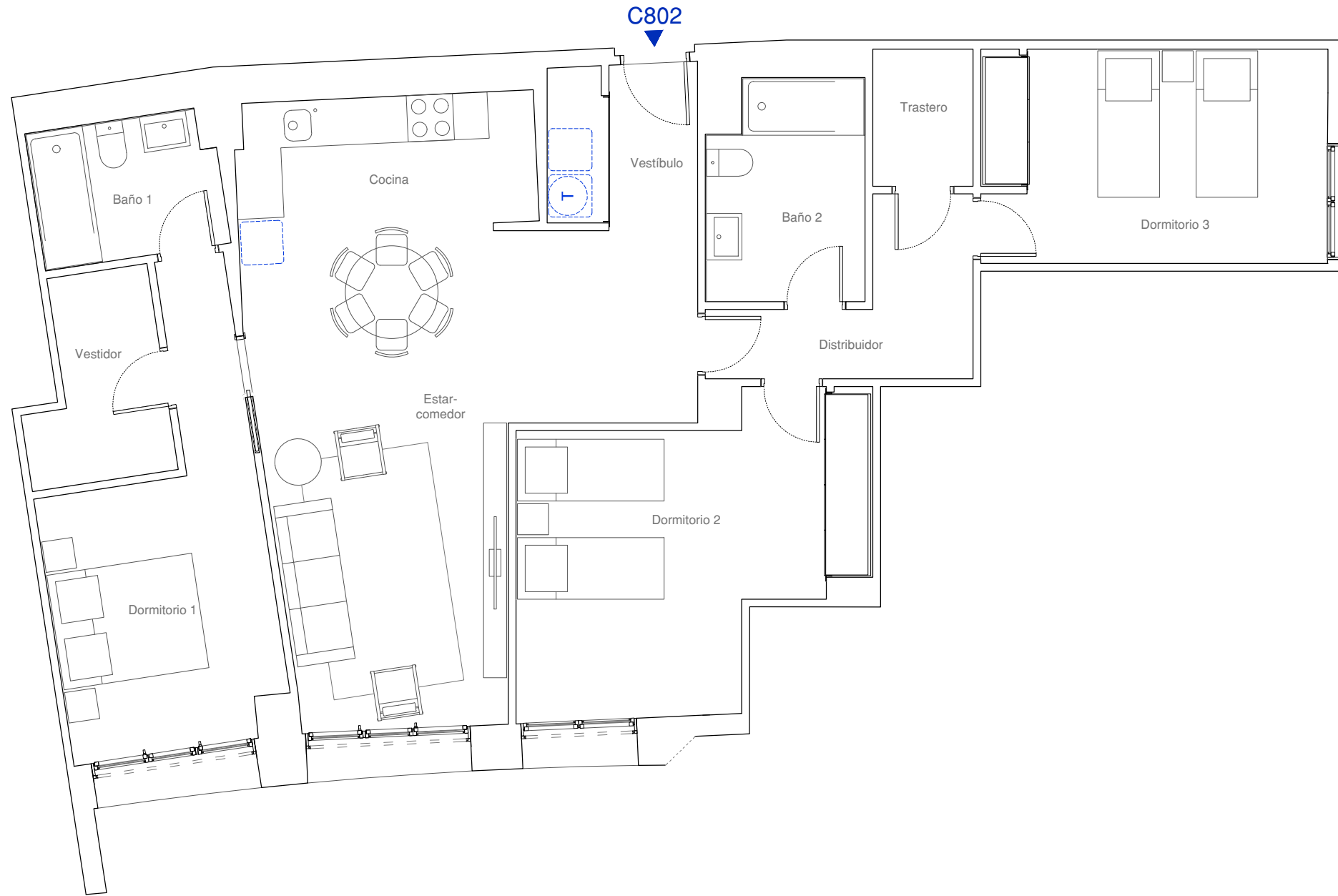


El presente plano e infografías son de carácter informativo y podrán experimentar variaciones técnicas y/o jurídicas u ordenadas por organismos municipales. Todo el mobiliario, excepto el de cocina y baños, es meramente ilustrativo.
 La superficie útil total es la suma de la superficie útil interior más las superficies útiles de las terrazas cubiertas y descubiertas, si las hubiera. La superficie construida es la superficie propia de la vivienda y terraza, incluyendo muros. Las superficies señaladas son aproximadas, pudiendo experimentar modificaciones durante la ejecución de las obras.



C802

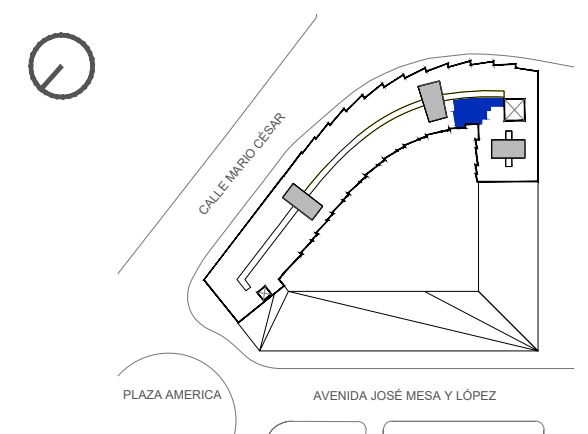
Planta 8 - 3 dormitorios

CUADRO DE SUPERFICIES

| | |
|---|-----------------------------|
| Estar-comedor | 22.71 m ² |
| Cocina | 7.35 m ² |
| Vestíbulo | 7.12 m ² |
| Distribuidor | 5.07 m ² |
| Dormitorio 1 | 12.46 m ² |
| Dormitorio 2 | 15.44 m ² |
| Dormitorio 3 | 12.43 m ² |
| Baño 1 | 4.20 m ² |
| Baño 2 | 5.59 m ² |
| Vestidor | 4.14 m ² |
| Trastero | 2.31 m ² |
| Superficie útil interior de vivienda | 98.82 m² |
| Superficie útil total | 98.82 m² |
| Superficie construida de vivienda | 113.10 m² |
| Superficie construida total | 113.10 m² |

*La Superficie Total Construida no considera parte proporcional de Zonas Comunes.

LOCALIZACIÓN



Residencial Las Américas S.L.