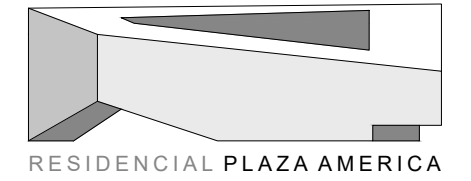
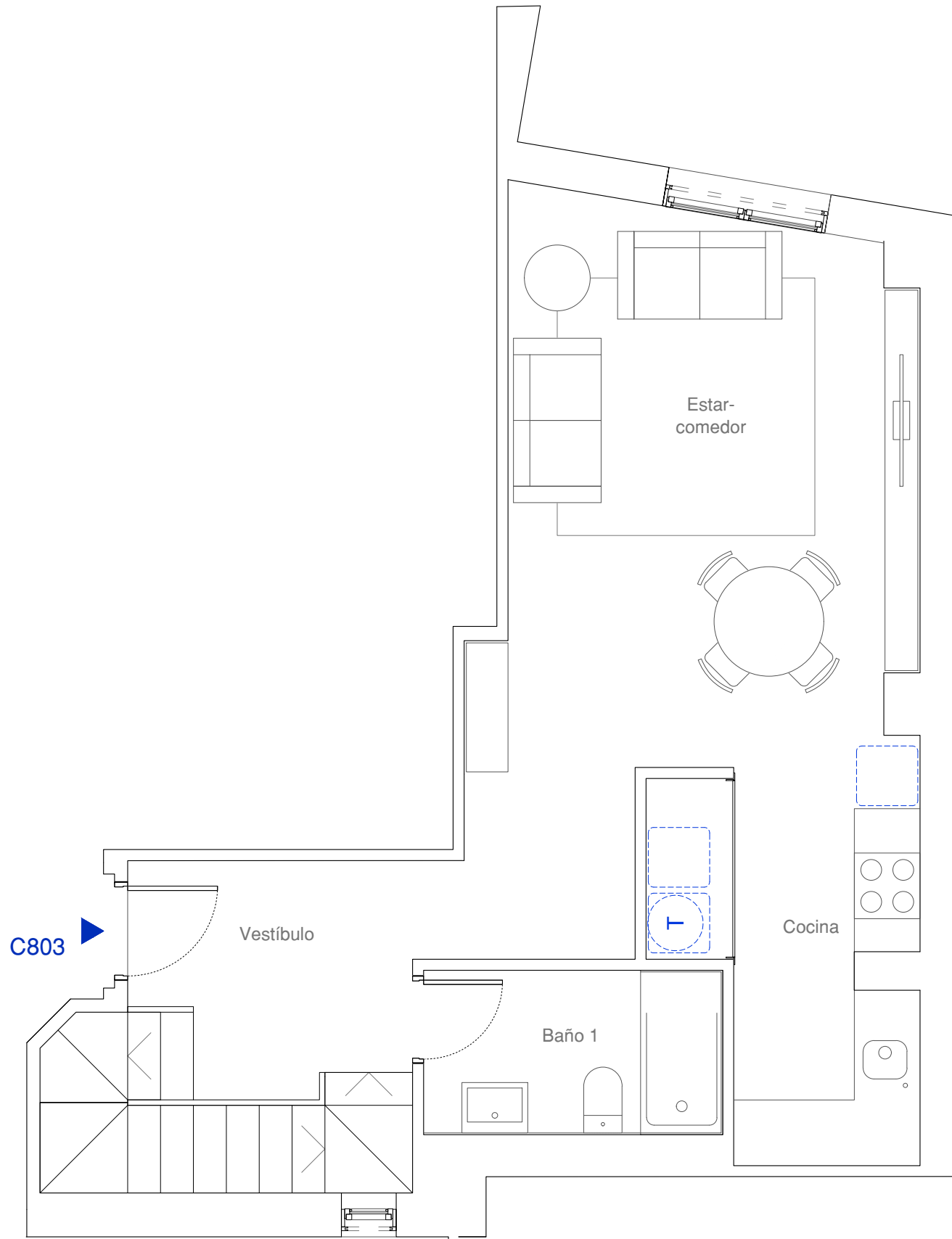


El presente plano e infografías son de carácter informativo y podrán experimentar variaciones necesarias por exigencias técnicas y/o jurídicas u ordenadas por organismos municipales. Todo el mobiliario, excepto el de cocina y baños, es meramente ilustrativo. La superficie útil total es la suma de la superficie útil interior más las superficies útiles de las terrazas cubiertas y descubiertas, si las hubiera. La superficie construida es la superficie propia de la vivienda y terraza, incluyendo muros. Las superficies señaladas son aproximadas, pudiendo experimentar modificaciones durante la ejecución de las obras.



C803

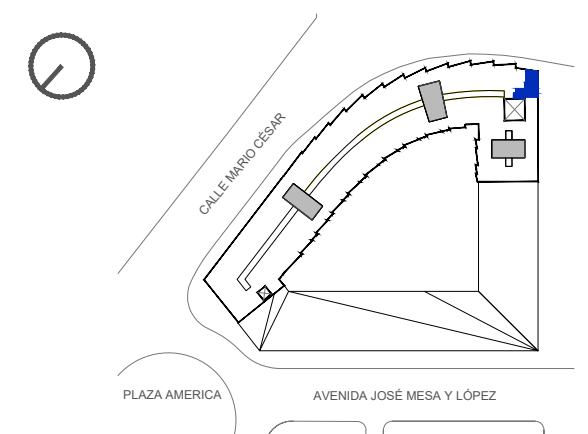
Dúplex P0 - Planta 8 - 2 dormitorios

CUADRO DE SUPERFICIES

Estar-comedor	20.26 m ²
Cocina	7.79 m ²
Vestíbulo	6.82 m ²
Escalera	4.40 m ²
Baño 1	4.03 m ²
Dormitorio 1	16.39 m ²
Dormitorio 2	12.34 m ²
Baño 2	4.78 m ²
Distribuidor	3.65 m ²
Trastero	2.65 m ²
Superficie útil interior de vivienda	83.11 m ²
Superficie útil total	83.11 m ²
Superficie construida de vivienda	114.92 m ²
Superficie construida total	114.92 m ²

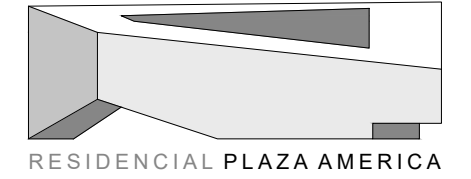
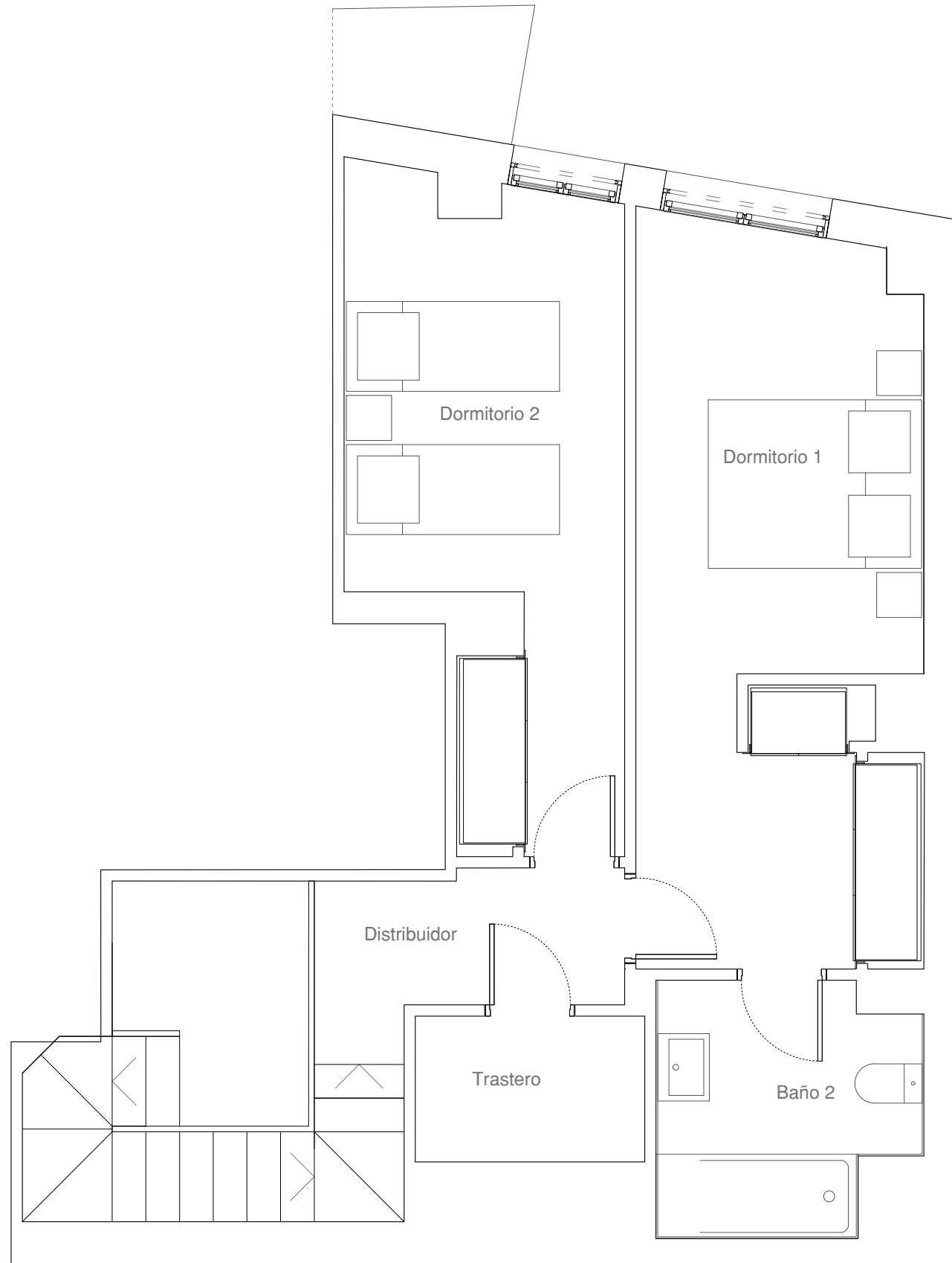
*La Superficie Total Construida no considera parte proporcional de Zonas Comunes.

LOCALIZACIÓN



Residencial Las Américas S.L.

El presente plano e infografías son de carácter informativo y podrán experimentar variaciones necesarias por exigencias técnicas y/o jurídicas u ordenadas por organismos municipales. Todo el mobiliario, excepto el de cocina y baños, es meramente ilustrativo. La superficie útil total es la suma de la superficie útil interior más las superficies útiles de las terrazas cubiertas y descubiertas, si las hubiera. La superficie construida es la superficie propia de la vivienda y terraza, incluyendo muros. Las superficies señaladas son aproximadas, pudiendo experimentar modificaciones durante la ejecución de las obras.



C803

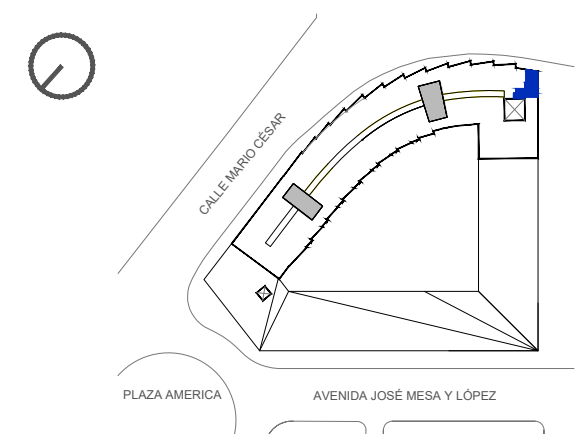
Dúplex P1 - Planta 9 - 2 dormitorios

CUADRO DE SUPERFICIES

Estar-comedor	20.26 m ²
Cocina	7.79 m ²
Vestíbulo	6.82 m ²
Escalera	4.40 m ²
Baño 1	4.03 m ²
Dormitorio 1	16.39 m ²
Dormitorio 2	12.34 m ²
Baño 2	4.78 m ²
Distribuidor	3.65 m ²
Trastero	2.65 m ²
Superficie útil interior de vivienda	83.11 m ²
Superficie útil total	83.11 m ²
Superficie construida de vivienda	114.92 m ²
Superficie construida total	114.92 m ²

*La Superficie Total Construida no considera parte proporcional de Zonas Comunes.

LOCALIZACIÓN



Residencial Las Américas S.L.