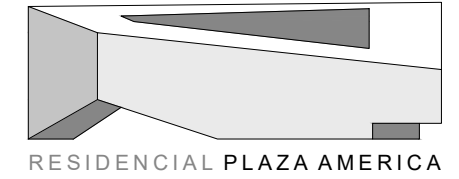
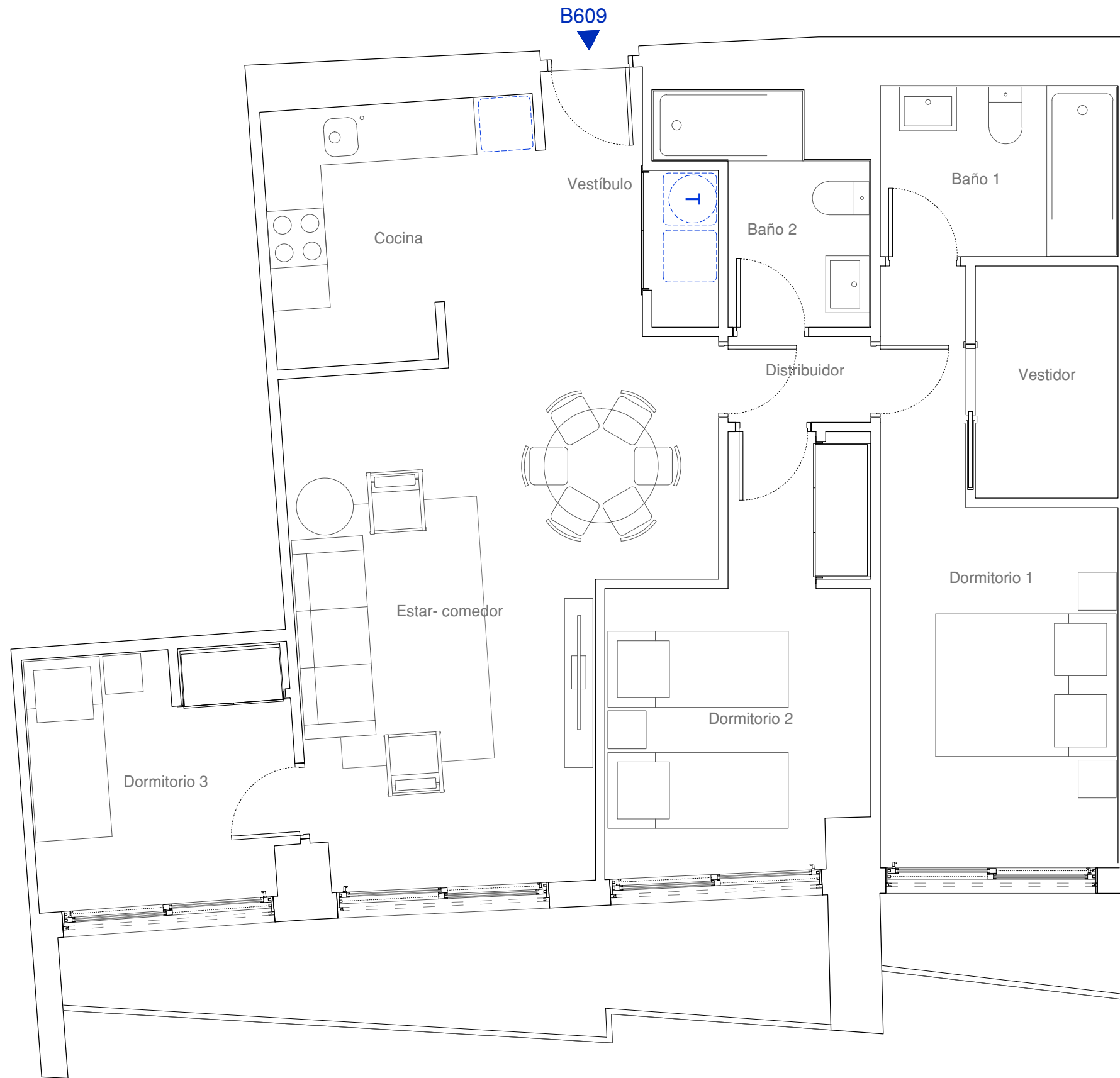


El presente plano e infografías son de carácter informativo y podrán experimentar variaciones necesarias por exigencias técnicas y/o jurídicas u ordenadas por organismos municipales. Todo el mobiliario, excepto el de cocina y baños, es meramente ilustrativo. La superficie útil total es la suma de la superficie útil interior más las superficies útiles de las terrazas cubiertas y descubiertas, si las hubiera. La superficie construida es la superficie propia de la vivienda y terraza, incluyendo muros. Las superficies señaladas son aproximadas, pudiendo experimentar modificaciones durante la ejecución de las obras.



B609

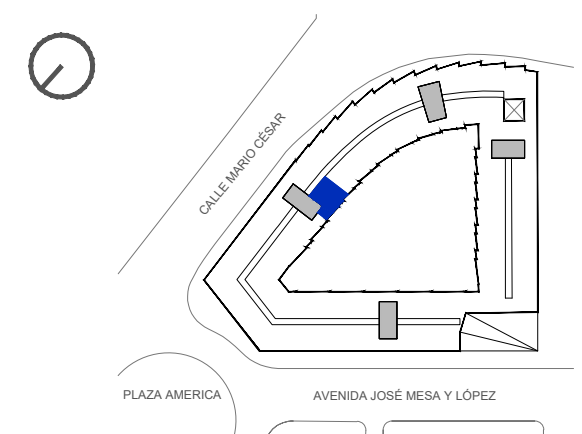
Planta 6 - 3 dormitorios

CUADRO DE SUPERFICIES

Estar-comedor	20.82 m ²
Cocina	7.31 m ²
Vestíbulo	4.55 m ²
Distribuidor	1.35 m ²
Dormitorio 1	11.77 m ²
Dormitorio 2	10.61 m ²
Dormitorio 3	7.26 m ²
Baño 1	4.44 m ²
Baño 2	3.76 m ²
Vestidor	3.67 m ²
Superficie útil interior de vivienda	75.54 m²
Superficie útil exterior de vivienda	11.37 m²
Superficie útil total	86.91 m²
Superficie construida de vivienda	87.65 m²
Superficie construida exterior	13.19 m²
Superficie construida total	100.84 m²

*La Superficie Total Construida no considera parte proporcional de Zonas Comunes.

LOCALIZACIÓN



Residencial Las Américas S.L.