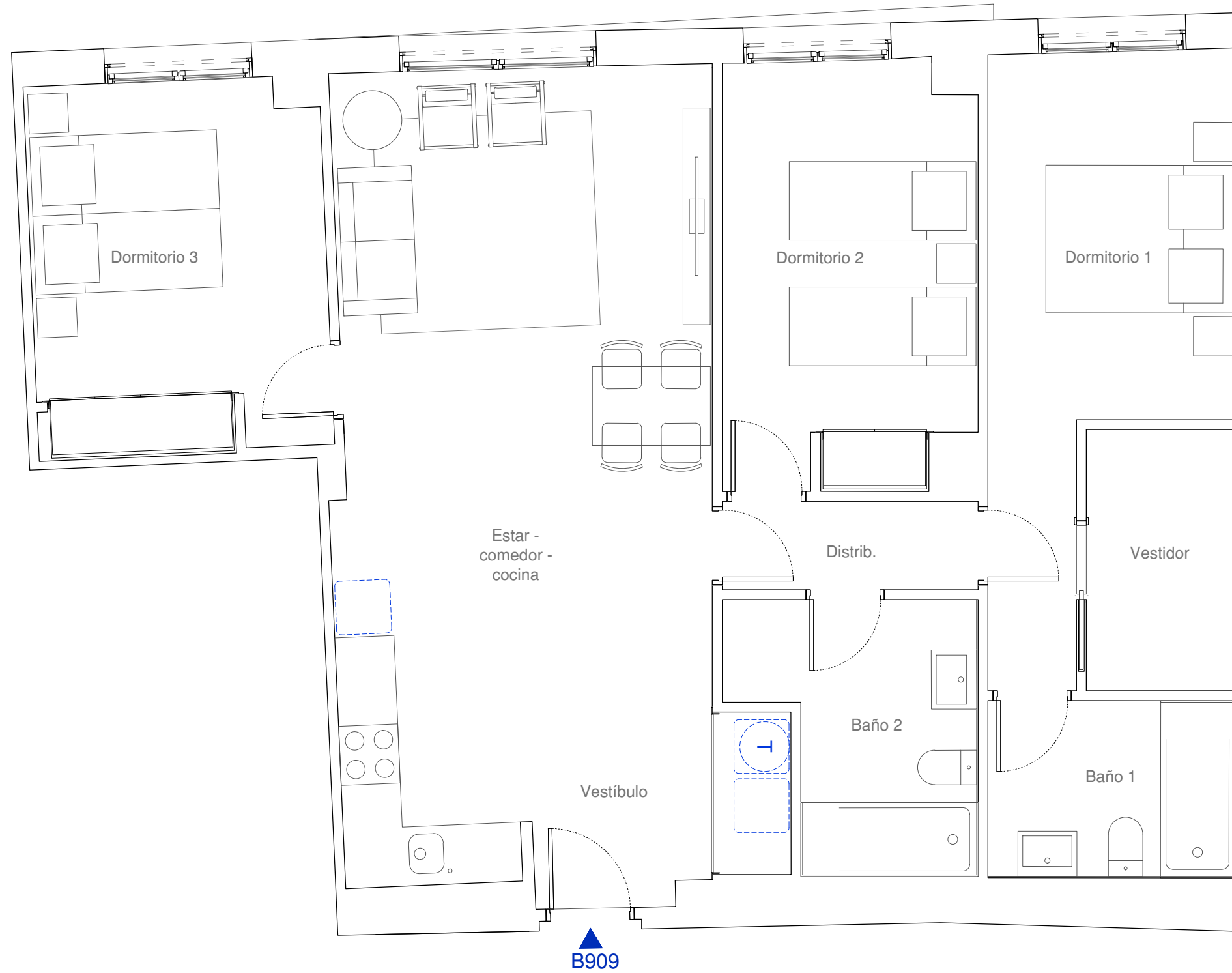


El presente plano e infografías son de carácter informativo y podrán experimentar variaciones técnicas y/o jurídicas u ordenadas por organismos municipales. Todo el mobiliario, excepto el de cocina y baños, es meramente ilustrativo.
 La superficie útil total es la suma de la superficie útil interior más las superficies útiles de las terrazas cubiertas y descubiertas, si las hubiera. La superficie construida es la superficie propia de la vivienda y terraza, incluyendo muros. Las superficies señaladas son aproximadas, pudiendo experimentar modificaciones durante la ejecución de las obras.



B909

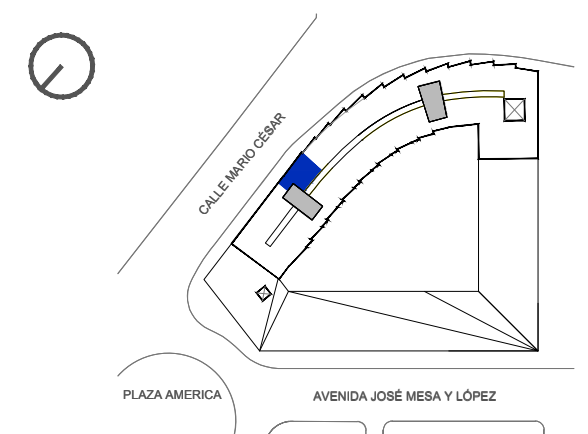
Planta 9 - 1 dormitorio

CUADRO DE SUPERFICIES

Estar-comedor-cocina	28.18 m ²
Vestíbulo	5.11 m ²
Distribuidor	2.34 m ²
Dormitorio 1	11.84 m ²
Dormitorio 2	10.87 m ²
Dormitorio 3	11.17 m ²
Baño 1	4.44 m ²
Baño 2	5.79 m ²
Vestidor	3.95 m ²
Superficie útil interior de vivienda	83.69 m²
Superficie útil total	83.69 m²
Superficie construida de vivienda	96.71 m²
Superficie construida total	96.71 m²

*La Superficie Total Construida no considera parte proporcional de Zonas Comunes.

LOCALIZACIÓN



Residencial Las Américas S.L.