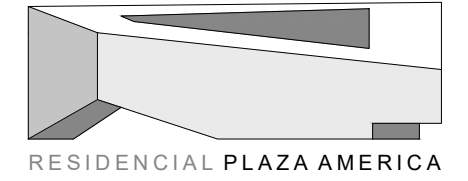
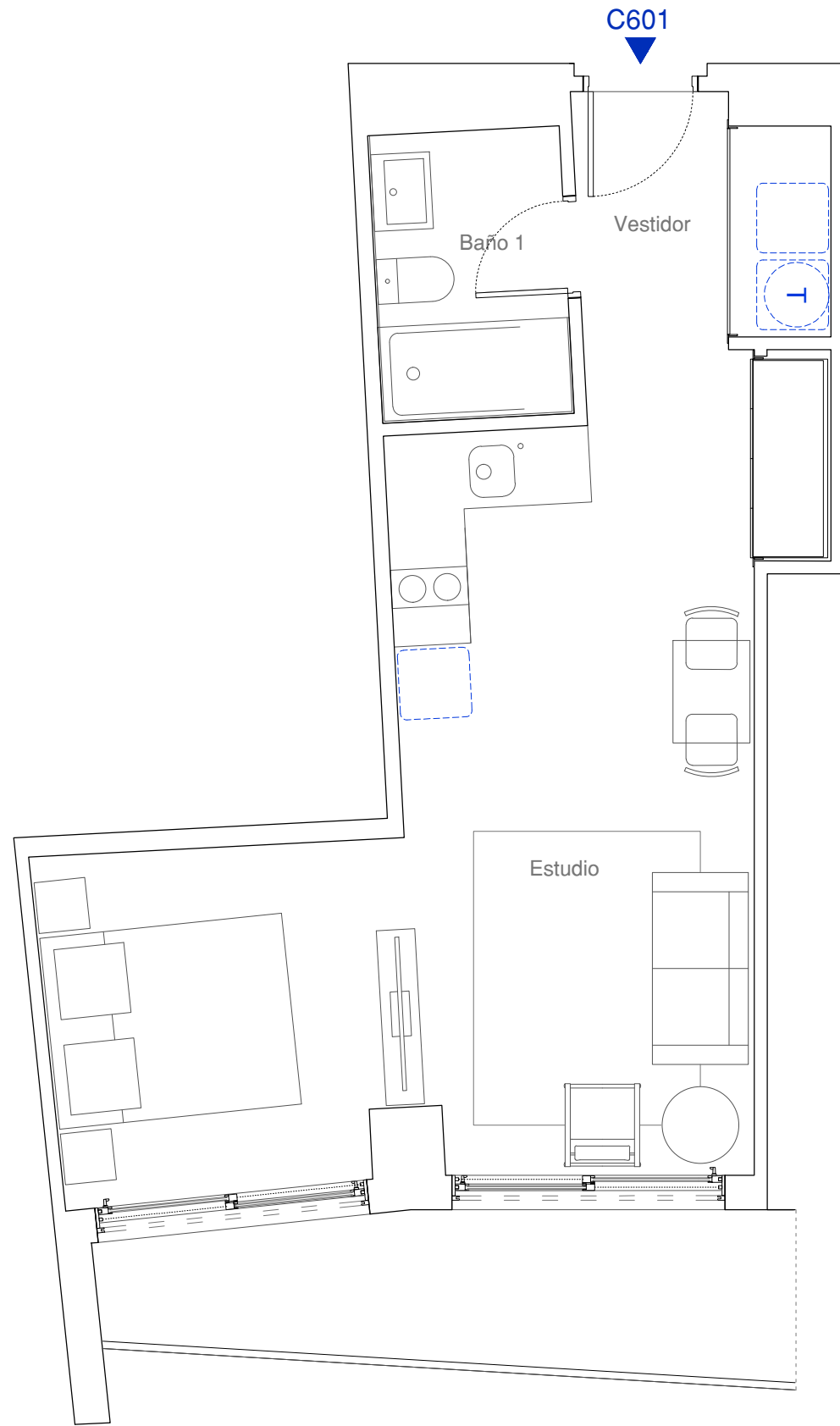


El presente plano e infografías son de carácter informativo y podrán experimentar variaciones necesarias por exigencias técnicas y/o jurídicas u ordenadas por organismos municipales. Todo el mobiliario, excepto el de cocina y baños, es meramente ilustrativo.
 La superficie útil total es la suma de la superficie útil interior más las superficies útiles de las terrazas cubiertas y descubiertas, si las hubiera. La superficie construida es la superficie propia de la vivienda y terraza, incluyendo muros. Las superficies señaladas son aproximadas, pudiendo experimentar modificaciones durante la ejecución de las obras.



C601

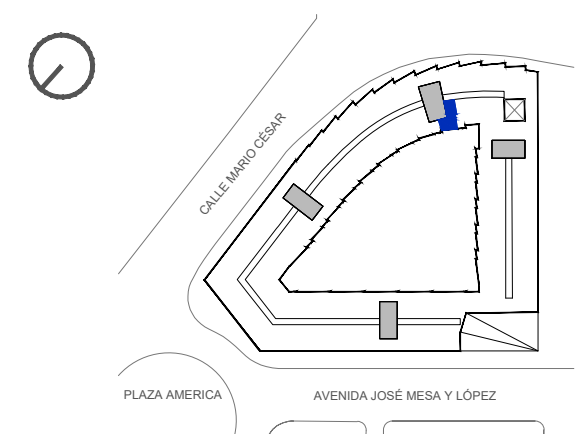
Planta 6 - Estudio

CUADRO DE SUPERFICIES

Estudio	25.29 m ²
Vestíbulo	3.71 m ²
Baño 1	3.32 m ²
Superficie útil interior de vivienda	32.32 m ²
Superficie útil exterior de vivienda	6.18 m ²
Superficie útil total	38.50 m ²
Superficie construida de vivienda	37.75 m ²
Superficie construida exterior de vivienda	6.87 m ²
Superficie construida total	44.62 m ²

*La Superficie Total Construida no considera parte proporcional de Zonas Comunes.

LOCALIZACIÓN



Residencial Las Américas S.L.