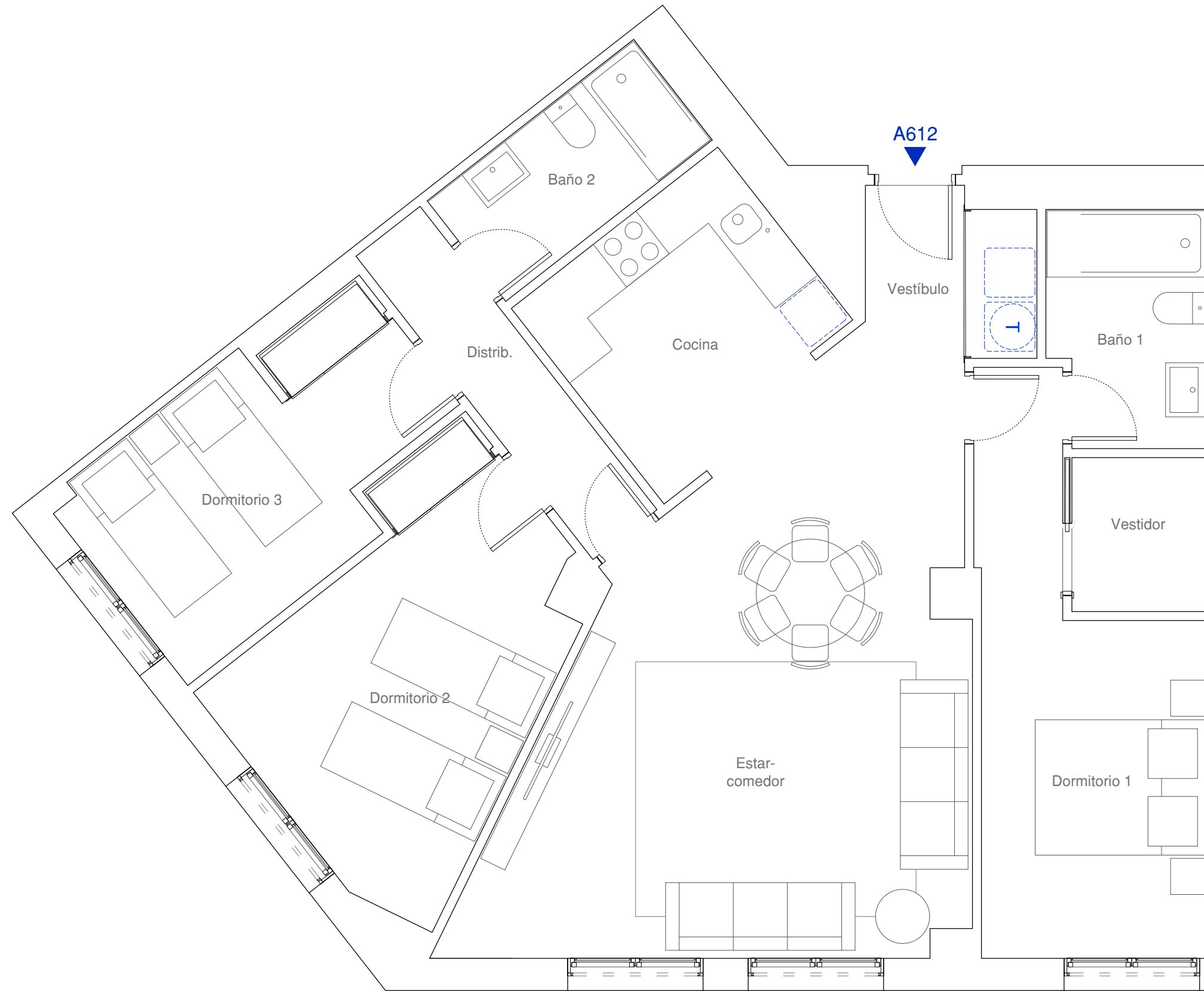


El presente plano e infografías son de carácter informativo y podrán experimentar variaciones técnicas y/o jurídicas u ordenadas por organismos municipales. Todo el mobiliario, excepto el de cocina y baños, es meramente ilustrativo.  
 La superficie útil total es la suma de la superficie útil interior más las superficies útiles de las terrazas cubiertas y descubiertas, si las hubiera. La superficie construida es la superficie propia de la vivienda y terraza, incluyendo muros. Las superficies señaladas son aproximadas, pudiendo experimentar modificaciones durante la ejecución de las obras.



# A612

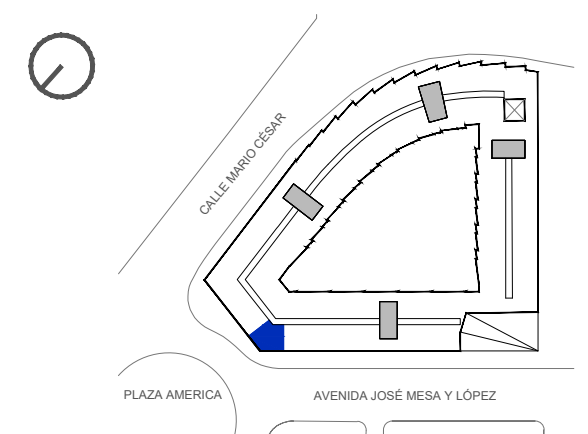
Planta 6 - 3 dormitorios

## CUADRO DE SUPERFICIES

Estar-comedor	28.18m <sup>2</sup>
Cocina	7.41 m <sup>2</sup>
Vestíbulo	3.43 m <sup>2</sup>
Distribuidor	3.84 m <sup>2</sup>
Dormitorio 1	12.12 m <sup>2</sup>
Dormitorio 2	12.79 m <sup>2</sup>
Dormitorio 2	9.90 m <sup>2</sup>
Baño 1	4.41 m <sup>2</sup>
Baño 2	4.03 m <sup>2</sup>
Vestidor	2.58 m <sup>2</sup>
Superficie útil interior de vivienda	88.69 m <sup>2</sup>
Superficie útil total	88.69 m <sup>2</sup>
Superficie construida de vivienda	103.26 m <sup>2</sup>
Superficie construida total	103.26 m <sup>2</sup>

\*La Superficie Total Construida no considera parte proporcional de Zonas Comunes.

## LOCALIZACIÓN



Residencial Las Américas S.L.