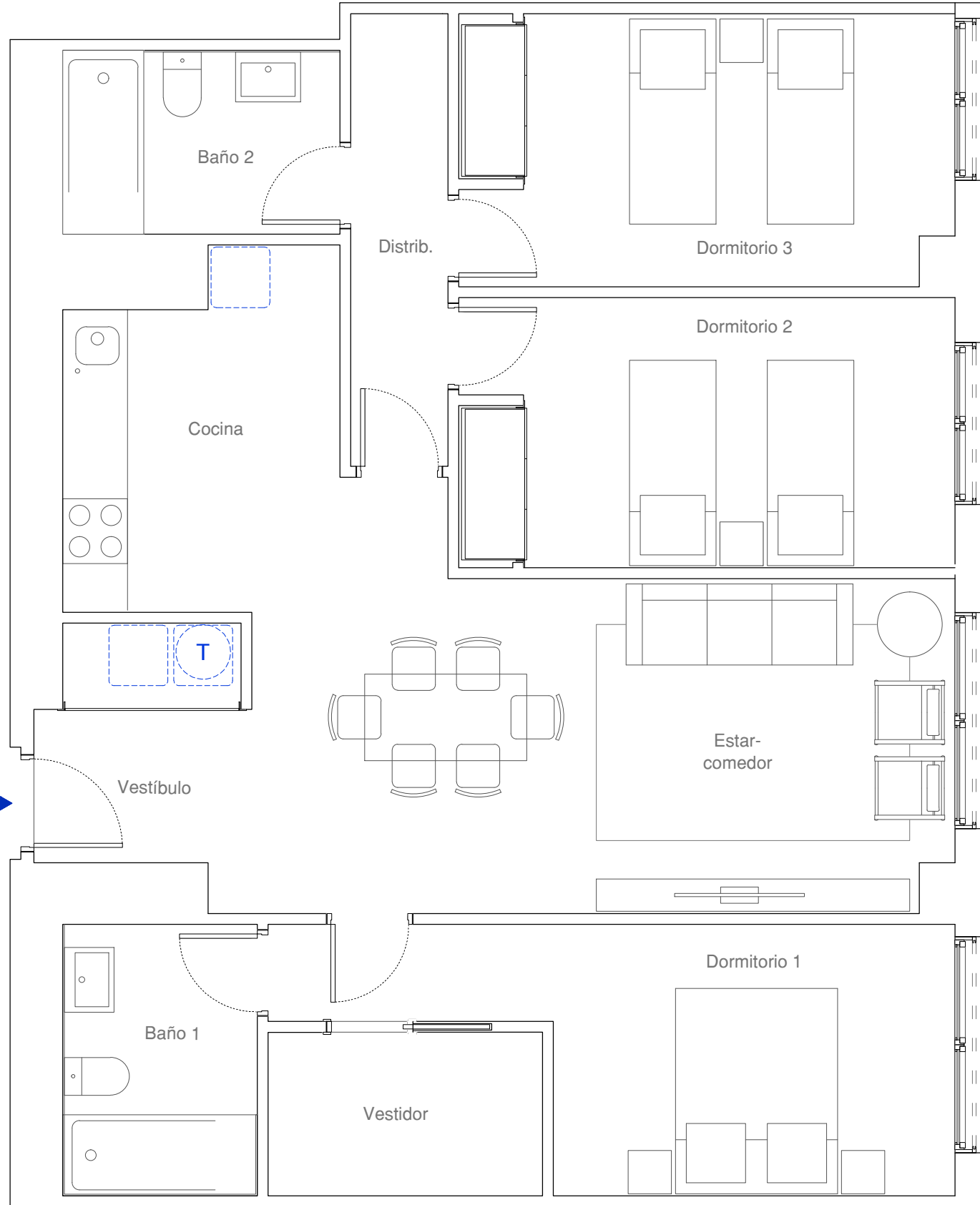


El presente plano e infografías son de carácter informativo y podrán experimentar variaciones necesarias por exigencias técnicas y/o jurídicas u ordenadas por organismos municipales. Todo el mobiliario, excepto el de cocina y baños, es meramente ilustrativo.
 La superficie útil total es la suma de la superficie útil interior más las superficies útiles de las terrazas cubiertas y descubiertas, si las hubiera. La superficie construida es la superficie propia de la vivienda y terraza, incluyendo muros. Las superficies señaladas son aproximadas, pudiendo experimentar modificaciones durante la ejecución de las obras.



D705

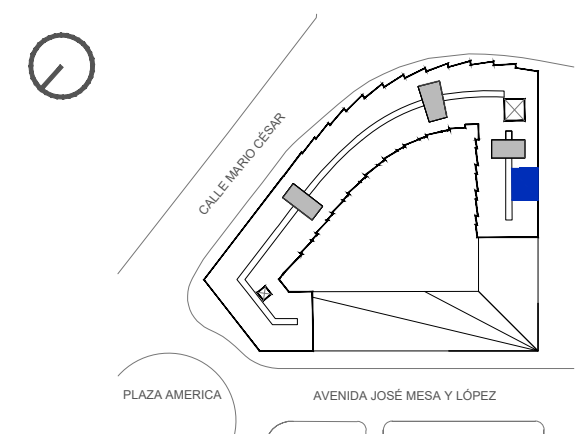
Planta 7 - 3 dormitorios

CUADRO DE SUPERFICIES

Estar-comedor	21.51 m ²
Cocina	6.90 m ²
Vestíbulo	4.74 m ²
Distribuidor 1	3.77 m ²
Dormitorio 1	11.72 m ²
Dormitorio 2	11.42 m ²
Dormitorio 3	11.55 m ²
Baño 1	4.46 m ²
Baño 2	4.30 m ²
Vestidor	3.85 m ²
Superficie útil interior de vivienda	80.45 m ²
Superficie útil total	80.45 m ²
Superficie construida de vivienda	97.93 m ²
Superficie construida total	97.93 m ²

*La Superficie Total Construida no considera parte proporcional de Zonas Comunes.

LOCALIZACIÓN



Residencial Las Américas S.L.