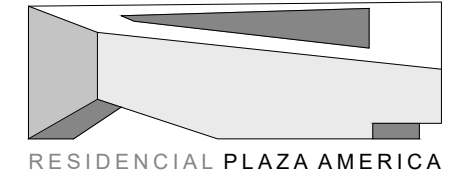
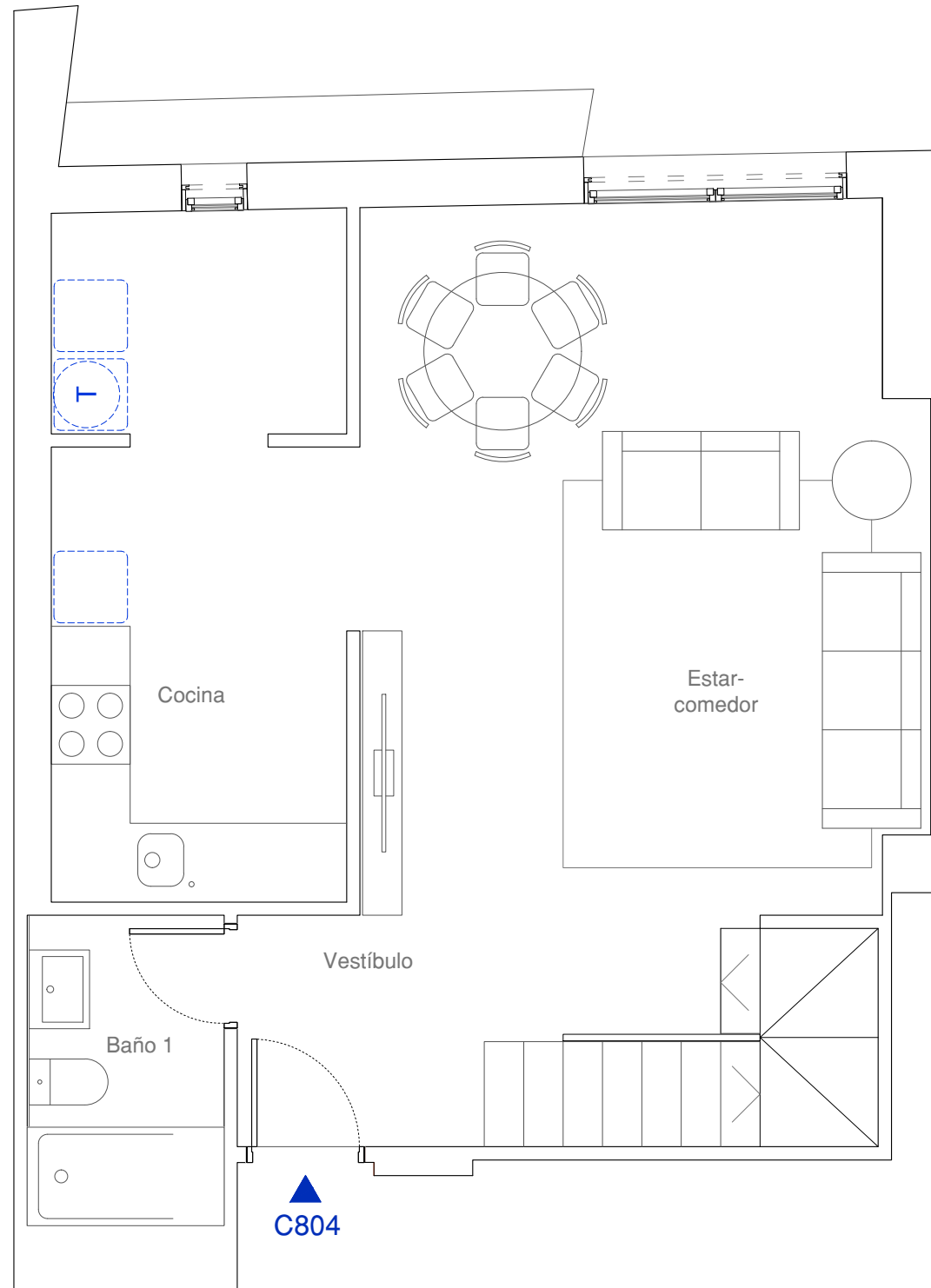


El presente plano e infografías son de carácter informativo y podrán experimentar variaciones necesarias por exigencias técnicas y/o jurídicas u ordenadas por organismos municipales. Todo el mobiliario, excepto el de cocina y baños, es meramente ilustrativo. La superficie útil total es la suma de la superficie útil interior más las superficies útiles de las terrazas cubiertas y descubiertas, si las hubiera. La superficie construida es la superficie propia de la vivienda y terraza, incluyendo muros. Las superficies señaladas son aproximadas, pudiendo experimentar modificaciones durante la ejecución de las obras.



# C804

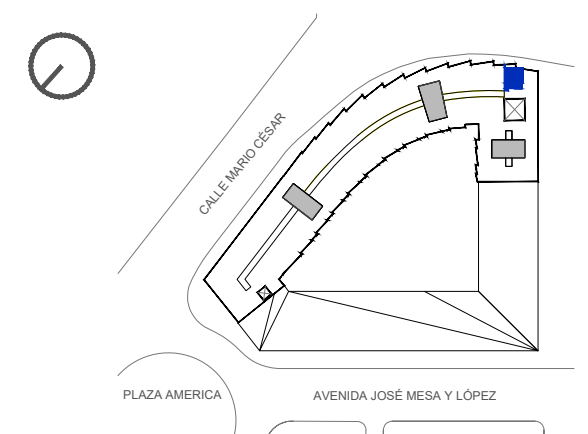
Dúplex P0 - Planta 8 - 3 dormitorios

## CUADRO DE SUPERFICIES

Estar-comedor	23.12 m <sup>2</sup>
Cocina	11.87 m <sup>2</sup>
Vestíbulo	3.74 m <sup>2</sup>
Escalera	4.47 m <sup>2</sup>
Baño 1	3.49 m <sup>2</sup>
Dormitorio 1	13.31 m <sup>2</sup>
Dormitorio 2	11.80 m <sup>2</sup>
Dormitorio 3	8.28 m <sup>2</sup>
Baño 2	6.16 m <sup>2</sup>
Distribuidor	3.33 m <sup>2</sup>
<b>Superficie útil interior de vivienda</b>	<b>89.52 m<sup>2</sup></b>
<b>Superficie útil total</b>	<b>89.52 m<sup>2</sup></b>
<b>Superficie construida de vivienda</b>	<b>112.43 m<sup>2</sup></b>
<b>Superficie construida total</b>	<b>112.43 m<sup>2</sup></b>

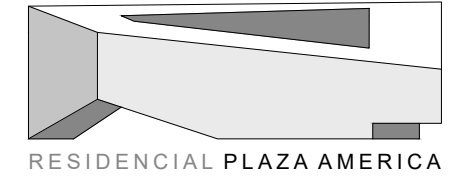
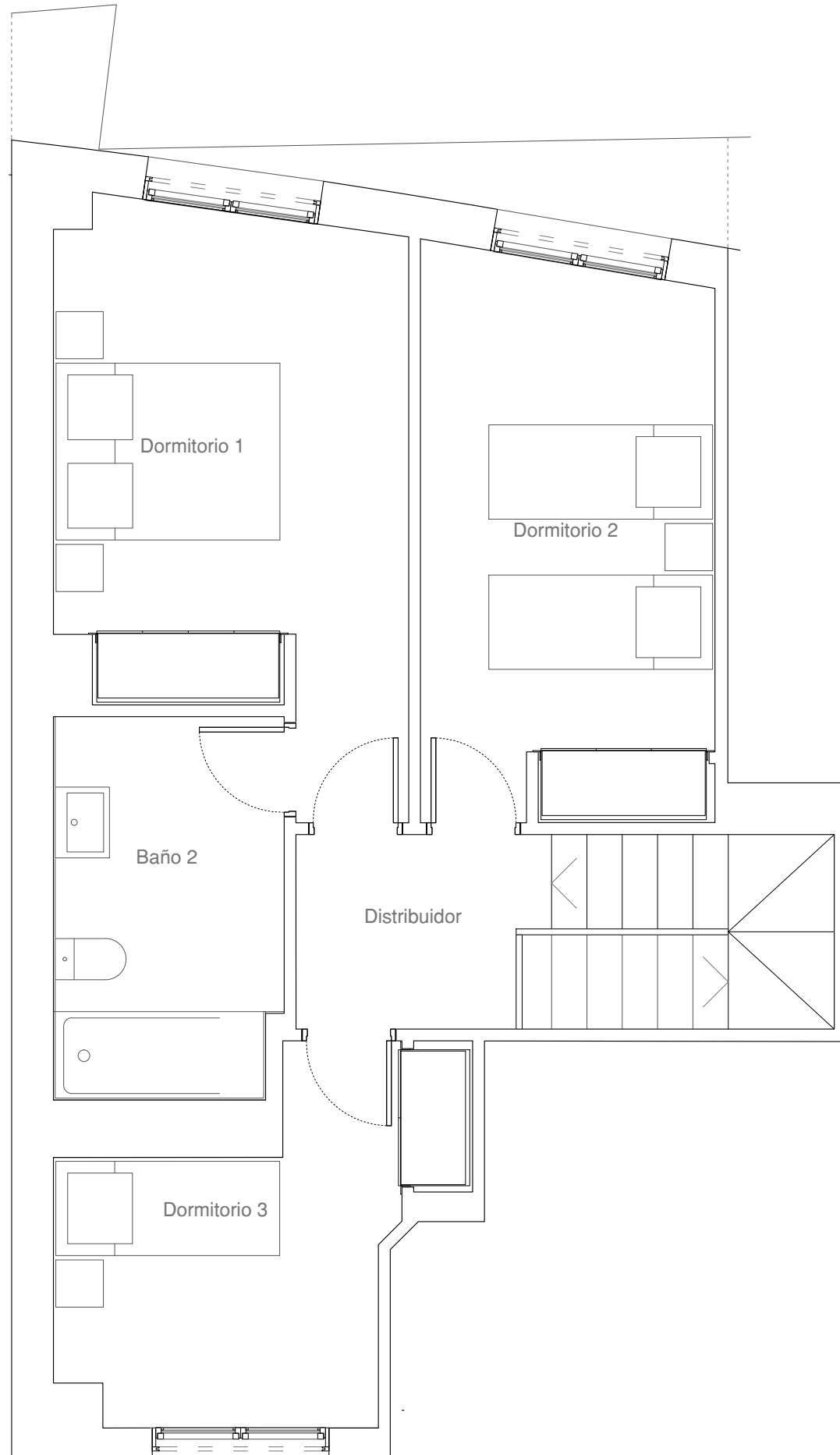
\*La Superficie Total Construida no considera parte proporcional de Zonas Comunes.

## LOCALIZACIÓN



Residencial Las Américas S.L.

El presente plano e infografías son de carácter informativo y podrán experimentar variaciones necesarias por exigencias técnicas y/o jurídicas u ordenadas por organismos municipales. Todo el mobiliario, excepto el de cocina y baños, es meramente ilustrativo.  
 La superficie útil total es la suma de la superficie útil interior más las superficies útiles de las terrazas cubiertas y descubiertas, si las hubiera. La superficie construida es la superficie propia de la vivienda y terraza, incluyendo muros. Las superficies señaladas son aproximadas, pudiendo experimentar modificaciones durante la ejecución de las obras.



# C804

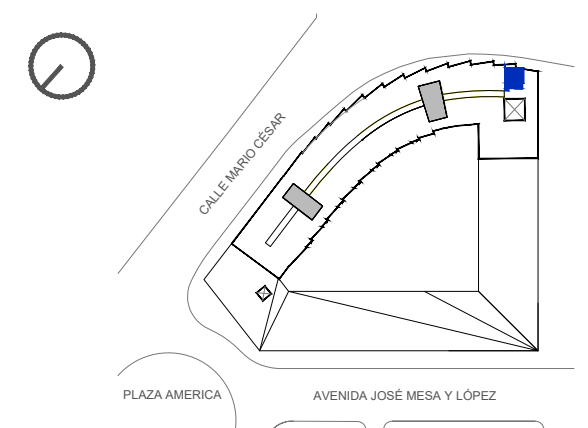
Dúplex P1 - Planta 9 - 3 dormitorios

## CUADRO DE SUPERFICIES

Estar-comedor	23.12 m <sup>2</sup>
Cocina	11.87 m <sup>2</sup>
Vestíbulo	3.74 m <sup>2</sup>
Escalera	4.47 m <sup>2</sup>
Baño 1	3.49 m <sup>2</sup>
Dormitorio 1	13.31 m <sup>2</sup>
Dormitorio 2	11.80 m <sup>2</sup>
Dormitorio 3	8.28 m <sup>2</sup>
Baño 2	6.16 m <sup>2</sup>
Distribuidor	3.33 m <sup>2</sup>
<b>Superficie útil interior de vivienda</b>	<b>89.57 m<sup>2</sup></b>
<b>Superficie útil total</b>	<b>87.57 m<sup>2</sup></b>
<b>Superficie construida de vivienda</b>	<b>112.48 m<sup>2</sup></b>
<b>Superficie construida total</b>	<b>112.48 m<sup>2</sup></b>

\*La Superficie Total Construida no considera parte proporcional de Zonas Comunes.

## LOCALIZACIÓN



Residencial Las Américas S.L.