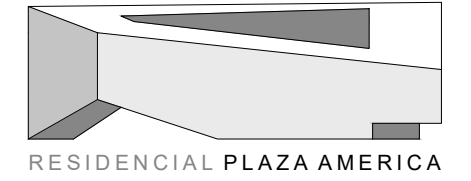
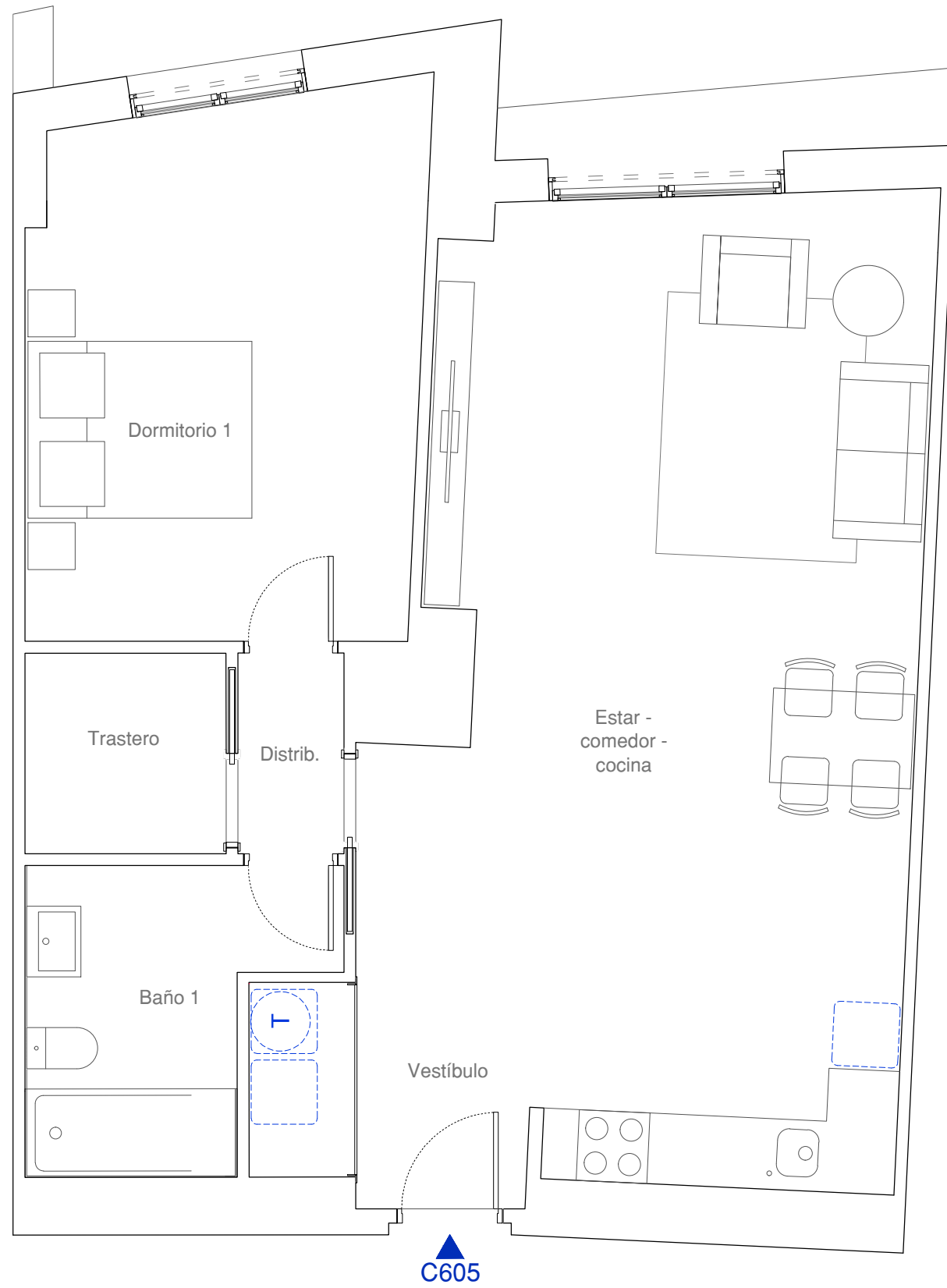


El presente plano e infografías son de carácter informativo y podrán experimentar variaciones necesarias por exigencias técnicas y/o jurídicas u ordenadas por organismos municipales. Todo el mobiliario, excepto el de cocina y baños, es meramente ilustrativo.  
 La superficie útil total es la suma de la superficie útil interior más las superficies útiles de las terrazas cubiertas y descubiertas, si las hubiera. La superficie construida es la superficie propia de la vivienda y terraza, incluyendo muros. Las superficies señaladas son aproximadas, pudiendo experimentar modificaciones durante la ejecución de las obras.



# C605

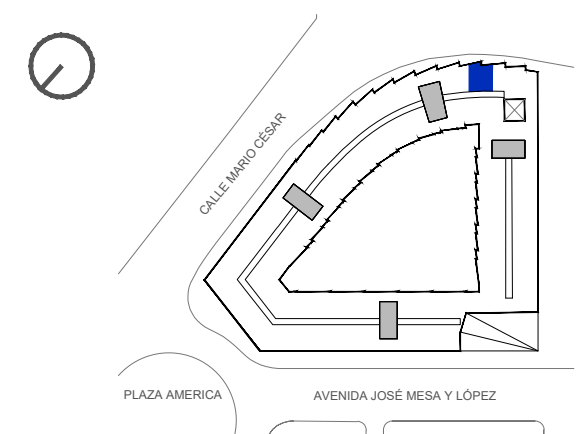
Planta 6 - 1 dormitorio

## CUADRO DE SUPERFICIES

Estar-comedor-cocina	33.85 m <sup>2</sup>
Vestíbulo	4.53 m <sup>2</sup>
Distribuidor	1.53 m <sup>2</sup>
Dormitorio 1	15.31 m <sup>2</sup>
Baño 1	5.51 m <sup>2</sup>
Trastero	2.90 m <sup>2</sup>
<b>Superficie útil interior de vivienda</b>	<b>63.63 m<sup>2</sup></b>
<b>Superficie útil total</b>	<b>63.63 m<sup>2</sup></b>
<b>Superficie construida de vivienda</b>	<b>73.33 m<sup>2</sup></b>
<b>Superficie construida total</b>	<b>73.33 m<sup>2</sup></b>

\*La Superficie Total Construida no considera parte proporcional de Zonas Comunes.

## LOCALIZACIÓN



Residencial Las Américas S.L.