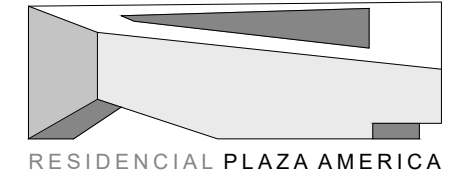
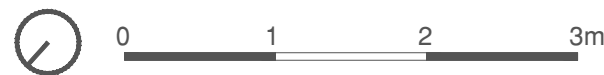
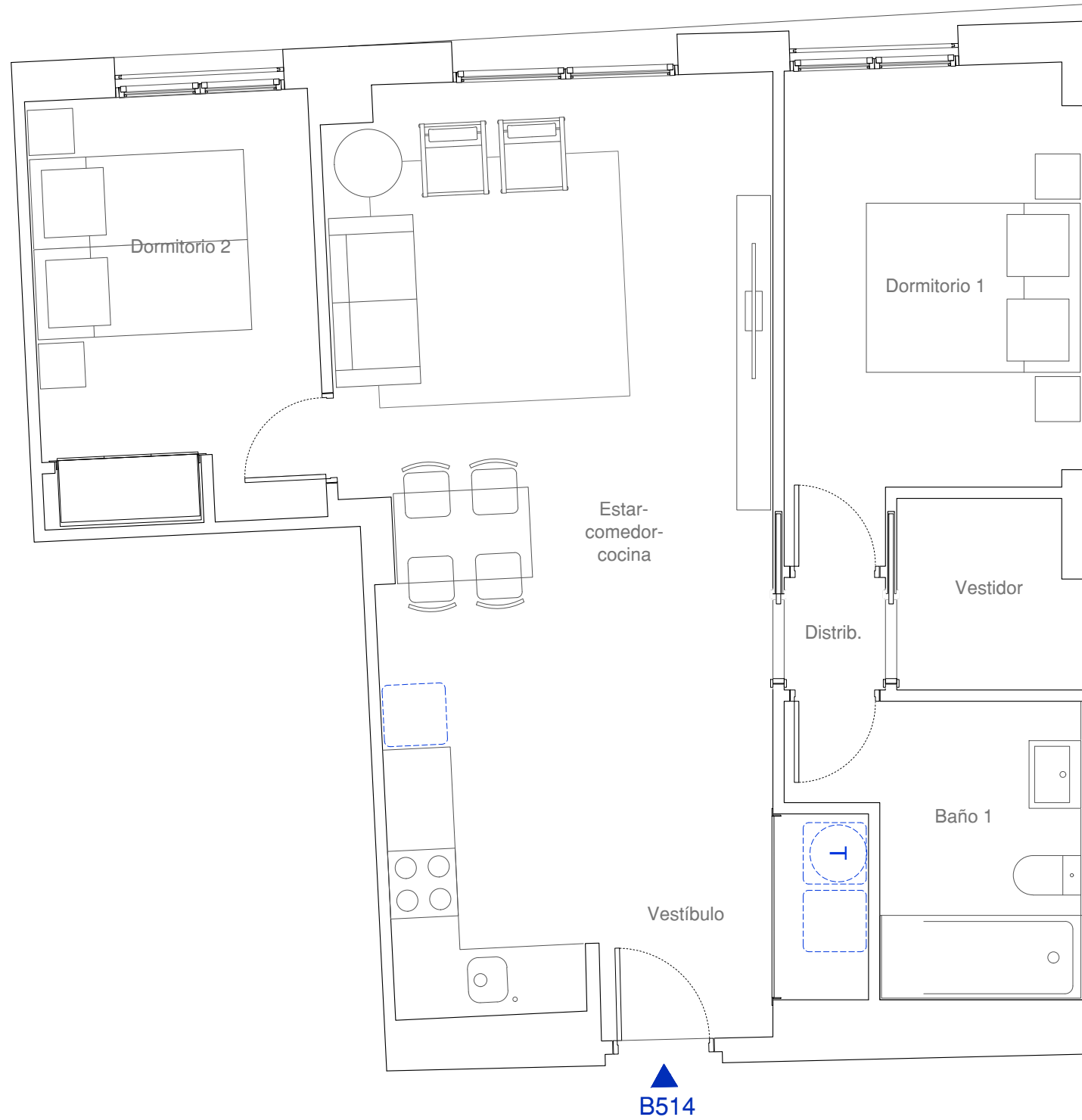


El presente plano e infografías son de carácter informativo y podrán experimentar variaciones necesarias por exigencias técnicas y/o jurídicas u ordenadas por organismos municipales. Todo el mobiliario, excepto el de cocina y baños, es meramente ilustrativo.
 La superficie útil total es la suma de la superficie útil interior más las superficies útiles de las terrazas cubiertas y descubiertas, si las hubiera. La superficie construida es la superficie propia de la vivienda y terraza, incluyendo muros. Las superficies señaladas son aproximadas, pudiendo experimentar modificaciones durante la ejecución de las obras.



B514

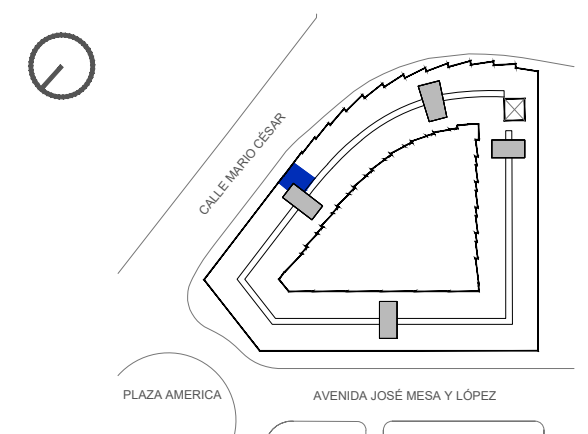
Planta 5 - 2 dormitorios

CUADRO DE SUPERFICIES

Estar-comedor-cocina	27.68 m ²
Vestíbulo	4.55 m ²
Distribuidor	0.90 m ²
Dormitorio 1	10.52 m ²
Dormitorio 2	9.51 m ²
Baño 1	5.53 m ²
Vestidor	2.67 m ²
Superficie útil interior de vivienda	61.22 m²
Superficie útil total	61.22 m²
Superficie construida de vivienda	70.22 m²
Superficie construida total	70.22 m²

*La Superficie Total Construida no considera parte proporcional de Zonas Comunes.

LOCALIZACIÓN



Residencial Las Américas S.L.