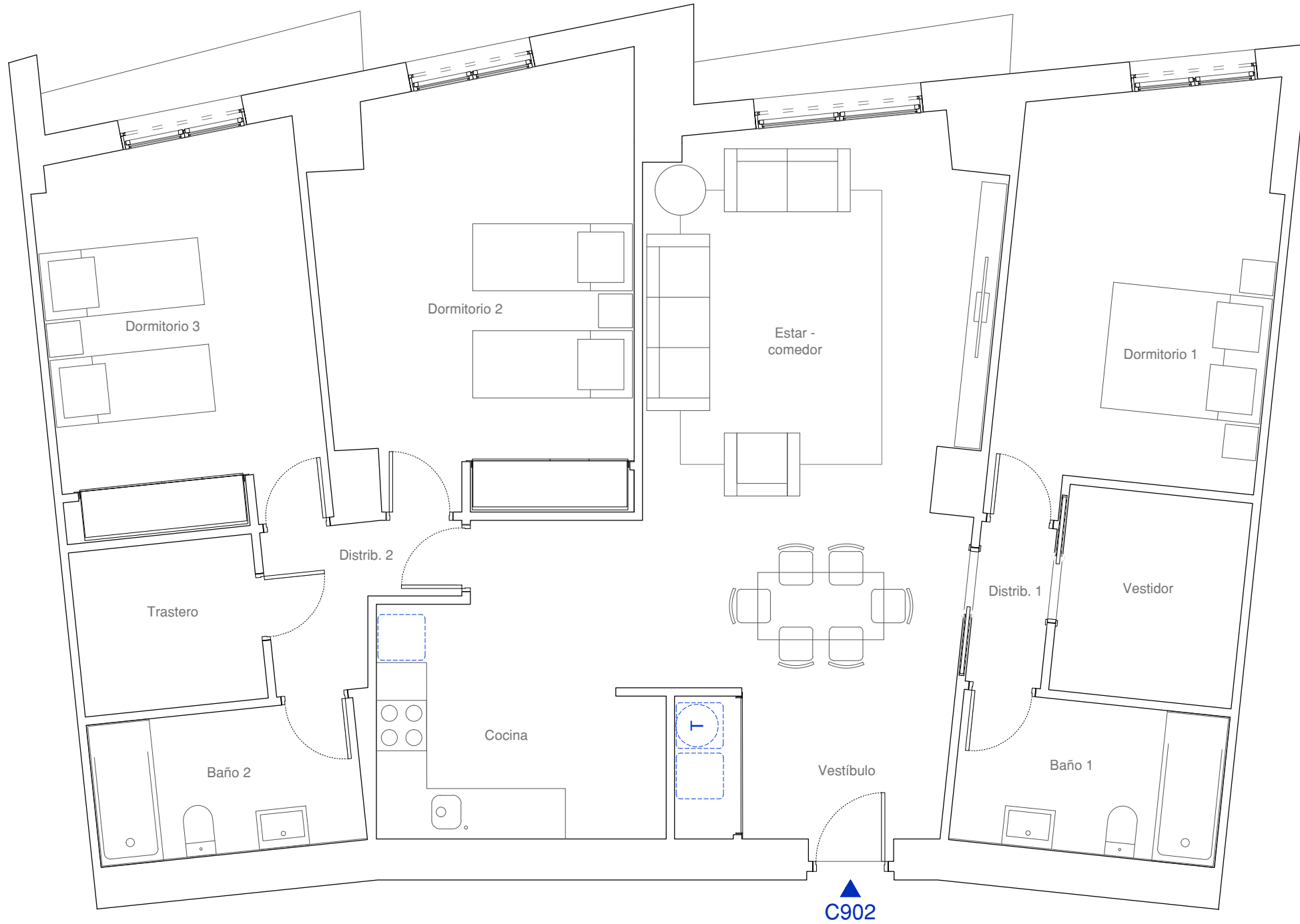


El presente plano e infografías son de carácter informativo y podrán experimentar variaciones necesarias por exigencias técnicas y/o jurídicas u ordenadas por organismos municipales. Todo el mobiliario, excepto el de cocina y baños, es meramente ilustrativo.
 La superficie útil total es la suma de la superficie útil interior más las superficies útiles de las terrazas cubiertas y descubiertas, si las hubiera. La superficie construida es la superficie propia de la vivienda y terraza, incluyendo muros. Las superficies señaladas son aproximadas, pudiendo experimentar modificaciones durante la ejecución de las obras.



C902

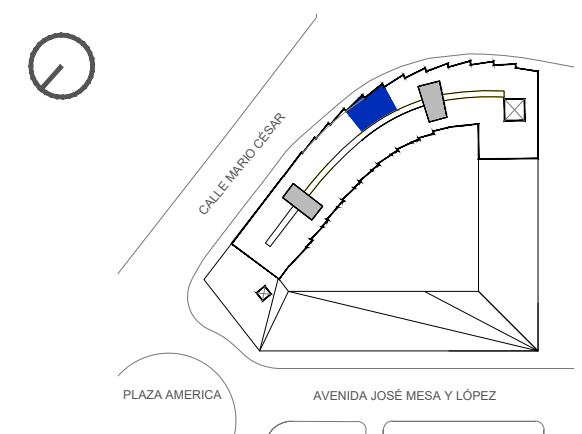
Planta 9 - 3 dormitorios

CUADRO DE SUPERFICIES

Estar-comedor	30.58 m ²
Cocina	7.72 m ²
Vestíbulo	6.05 m ²
Distribuidor 1	1.72 m ²
Distribuidor 2	3.35 m ²
Dormitorio 1	15.19 m ²
Dormitorio 2	18.31 m ²
Dormitorio 3	14.77 m ²
Baño 1	5.65 m ²
Baño 2	5.35 m ²
Trastero	4.30 m ²
Vestidor	5.37 m ²
Superficie útil interior de vivienda	118.36 m ²
Superficie útil total	118.36 m ²
Superficie construida de vivienda	137.06 m ²
Superficie construida total	137.06 m ²

*La Superficie Total Construida no considera parte proporcional de Zonas Comunes.

LOCALIZACIÓN



Residencial Las Américas S.L.