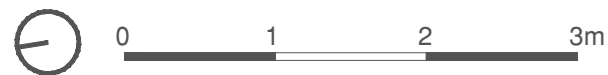
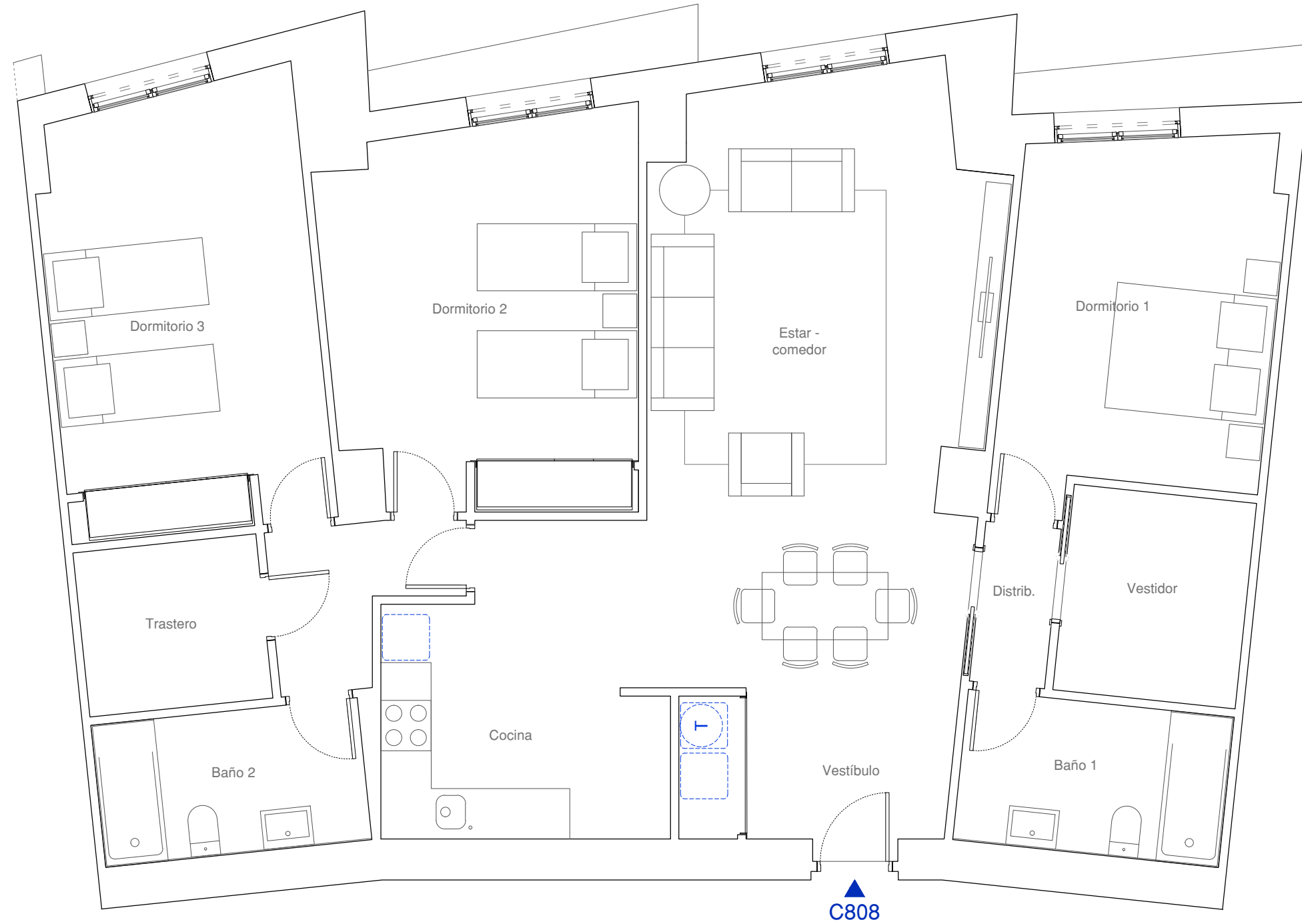


El presente plano e infografías son de carácter informativo y podrán experimentar variaciones técnicas y/o jurídicas u ordenadas por organismos municipales. Todo el mobiliario, excepto el de cocina y baños, es meramente ilustrativo. La superficie útil total es la suma de la superficie útil interior más las superficies útiles de las terrazas cubiertas y descubiertas, si las hubiera. La superficie construida es la superficie propia de la vivienda y terraza, incluyendo muros. Las superficies señaladas son aproximadas, pudiendo experimentar modificaciones durante la ejecución de las obras.



C808

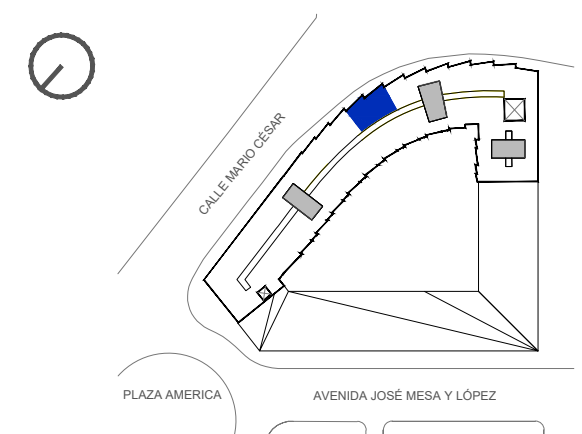
Planta 8 - 3 dormitorios

CUADRO DE SUPERFICIES

Estar-comedor	32.75 m ²
Cocina	7.72 m ²
Vestíbulo	6.05 m ²
Distribuidor 1	1.72 m ²
Distribuidor 2	3.35 m ²
Dormitorio 1	13.42 m ²
Dormitorio 2	16.45 m ²
Dormitorio 3	16.58 m ²
Baño 1	5.65 m ²
Baño 2	4.93 m ²
Trastero	3.60 m ²
Vestidor	4.04 m ²
Superficie útil interior de vivienda	118.71 m ²
Superficie útil total	118.71 m ²
Superficie construida de vivienda	137.12 m ²
Superficie construida total	137.12 m ²

*La Superficie Total Construida no considera parte proporcional de Zonas Comunes.

LOCALIZACIÓN



Residencial Las Américas S.L.