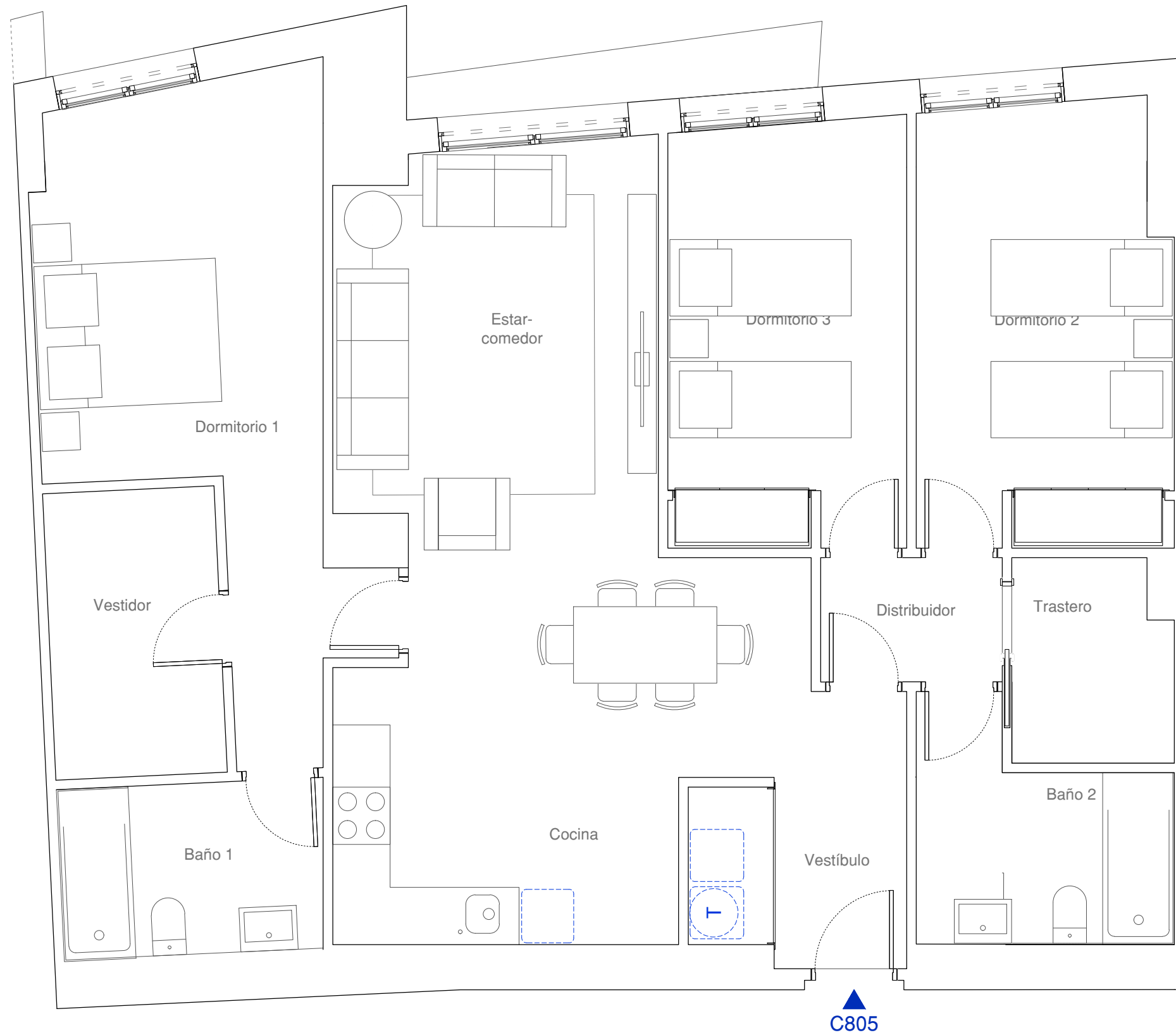


El presente plano e infografías son de carácter informativo y podrán experimentar variaciones necesarias por exigencias técnicas y/o jurídicas u ordenadas por organismos municipales. Todo el mobiliario, excepto el de cocina y baños, es meramente ilustrativo.  
 La superficie útil total es la suma de la superficie útil interior más las superficies útiles de las terrazas cubiertas y descubiertas, si las hubiera. La superficie construida es la superficie propia de la vivienda y terraza, incluyendo muros. Las superficies señaladas son aproximadas, pudiendo experimentar modificaciones durante la ejecución de las obras.



# C805

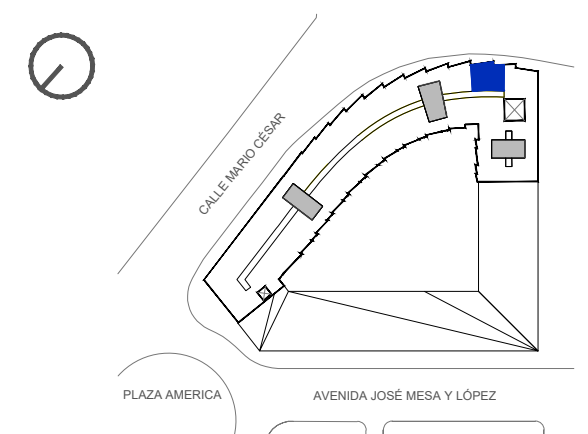
Planta 8 - 3 dormitorios

## CUADRO DE SUPERFICIES

Estar-comedor	23.26 m <sup>2</sup>
Cocina	7.72 m <sup>2</sup>
Vestíbulo	5.16 m <sup>2</sup>
Distribuidor	2.47 m <sup>2</sup>
Dormitorio 1	16.06 m <sup>2</sup>
Dormitorio 2	12.08 m <sup>2</sup>
Dormitorio 3	11.04 m <sup>2</sup>
Baño 1	4.89 m <sup>2</sup>
Baño 2	5.56 m <sup>2</sup>
Trastero	3.47 m <sup>2</sup>
Vestidor	5.39 m <sup>2</sup>
Superficie útil interior de vivienda	97.10 m <sup>2</sup>
Superficie útil total	97.10 m <sup>2</sup>
Superficie construida de vivienda	112.97 m <sup>2</sup>
Superficie construida total	112.97 m <sup>2</sup>

\*La Superficie Total Construida no considera parte proporcional de Zonas Comunes.

## LOCALIZACIÓN



Residencial Las Américas S.L.