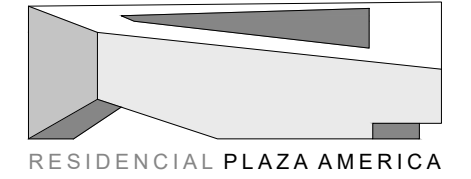
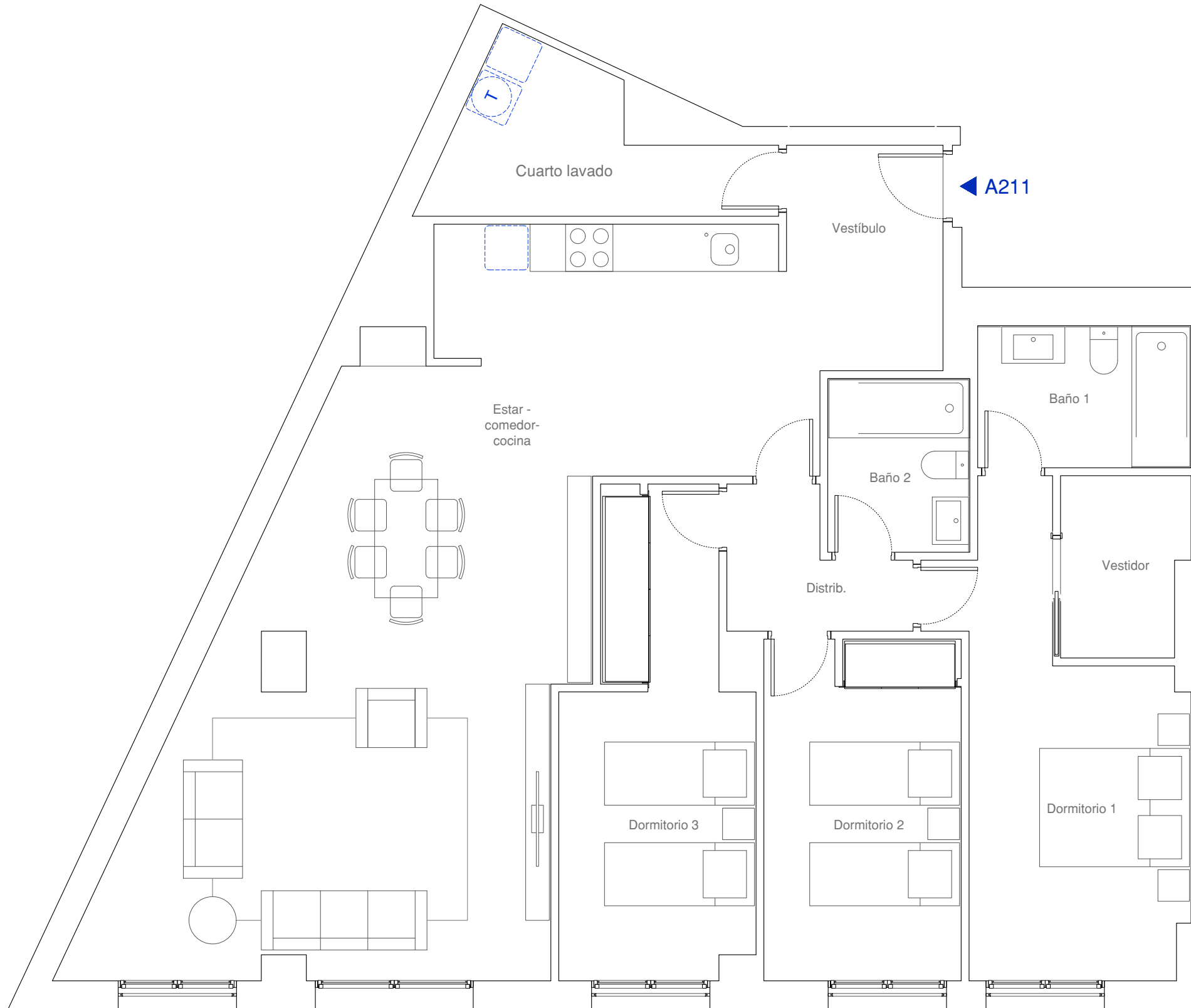


El presente plano e infografías son de carácter informativo y podrán experimentar variaciones necesarias por exigencias técnicas y/o jurídicas u ordenadas por organismos municipales. Todo el mobiliario, excepto el de cocina y baños, es meramente ilustrativo.  
 La superficie útil total es la suma de la superficie útil interior más las superficies útiles de las terrazas cubiertas y descubiertas, si las hubiera. La superficie construida es la superficie propia de la vivienda y terraza, incluyendo muros. Las superficies señaladas son aproximadas, pudiendo experimentar modificaciones durante la ejecución de las obras.



# A211

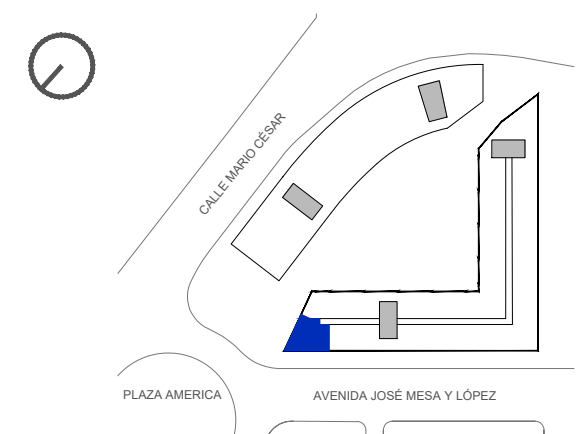
Planta 2 - 3 dormitorios

## CUADRO DE SUPERFICIES

Estar-comedor-cocina	49.93 m <sup>2</sup>
Vestíbulo	5.14 m <sup>2</sup>
Distribuidor	3.26 m <sup>2</sup>
Dormitorio 1	14.21 m <sup>2</sup>
Dormitorio 2	10.77 m <sup>2</sup>
Dormitorio 3	13 m <sup>2</sup>
Baño 1	4.80 m <sup>2</sup>
Baño 2	3.90 m <sup>2</sup>
Vestidor	3.56 m <sup>2</sup>
Cuarto lavado	6.37 m <sup>2</sup>
<b>Superficie útil interior de vivienda</b>	<b>114.94 m<sup>2</sup></b>
<b>Superficie útil total</b>	<b>114.94 m<sup>2</sup></b>
<b>Superficie construida de vivienda</b>	<b>135.27 m<sup>2</sup></b>
<b>Superficie construida total</b>	<b>135.27 m<sup>2</sup></b>

\*La Superficie Total Construida no considera parte proporcional de Zonas Comunes.

## LOCALIZACIÓN



Residencial Las Américas S.L.