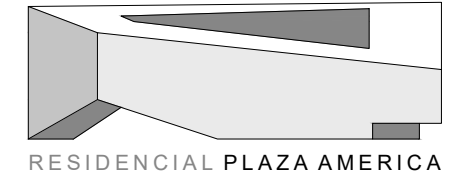
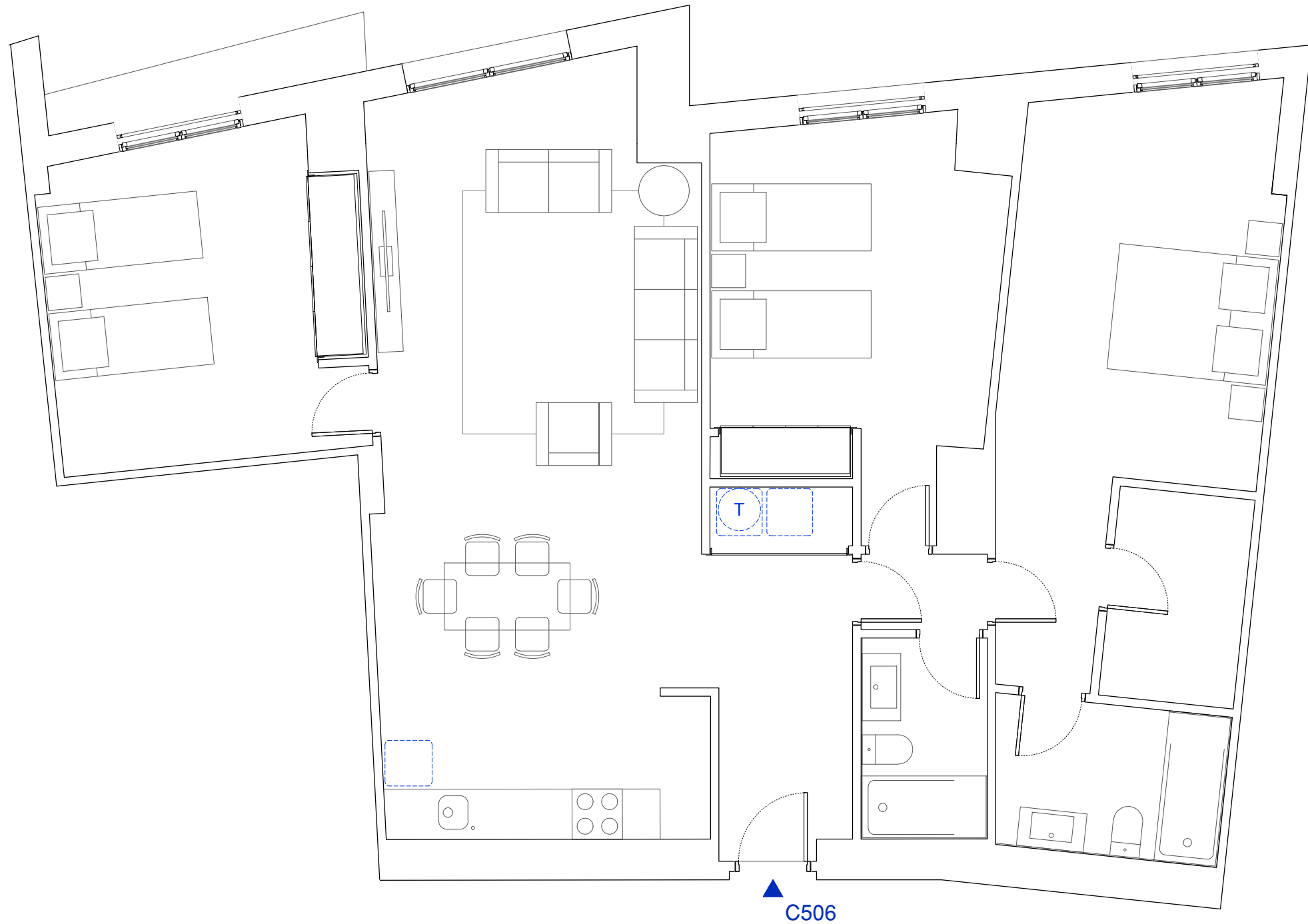


El presente plano e infografías son de carácter informativo y podrán experimentar variaciones necesarias por exigencias técnicas y/o jurídicas u ordenadas por organismos municipales. Todo el mobiliario, excepto el de cocina y baños, es meramente ilustrativo.
 La superficie útil total es la suma de la superficie útil interior más las superficies útiles de las terrazas cubiertas y descubiertas, si las hubiera. La superficie construida es la superficie propia de la vivienda y terraza, incluyendo muros. Las superficies señaladas son aproximadas, pudiendo experimentar modificaciones durante la ejecución de las obras.



C506

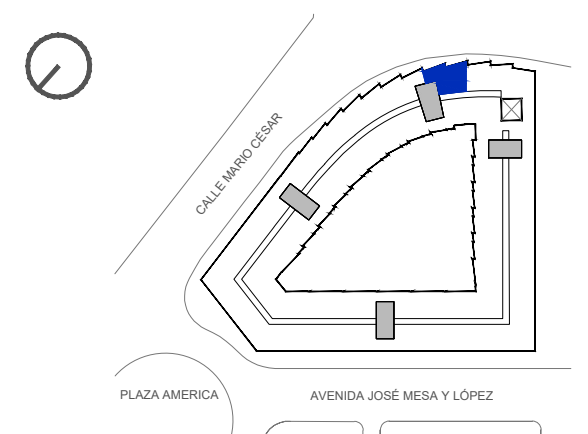
Planta 5 - 3 dormitorios

CUADRO DE SUPERFICIES

Estar-comedor-cocina	34.78 m ²
Vestíbulo	7.41 m ²
Distribuidor	1.36 m ²
Dormitorio 1	17.84 m ²
Dormitorio 2	14.71 m ²
Dormitorio 3	14.25 m ²
Baño 1	4.93 m ²
Baño 2	3.60 m ²
Vestidor	4.04 m ²
Superficie útil interior de vivienda	102.92 m ²
Superficie útil total	102.92 m ²
Superficie construida de vivienda	120.69 m ²
Superficie construida total	120.69 m ²

*La Superficie Total Construida no considera parte proporcional de Zonas Comunes.

LOCALIZACIÓN



Residencial Las Américas S.L.