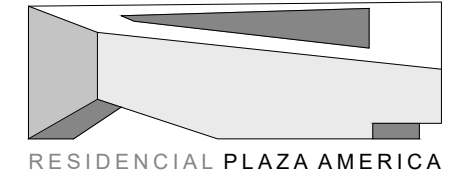
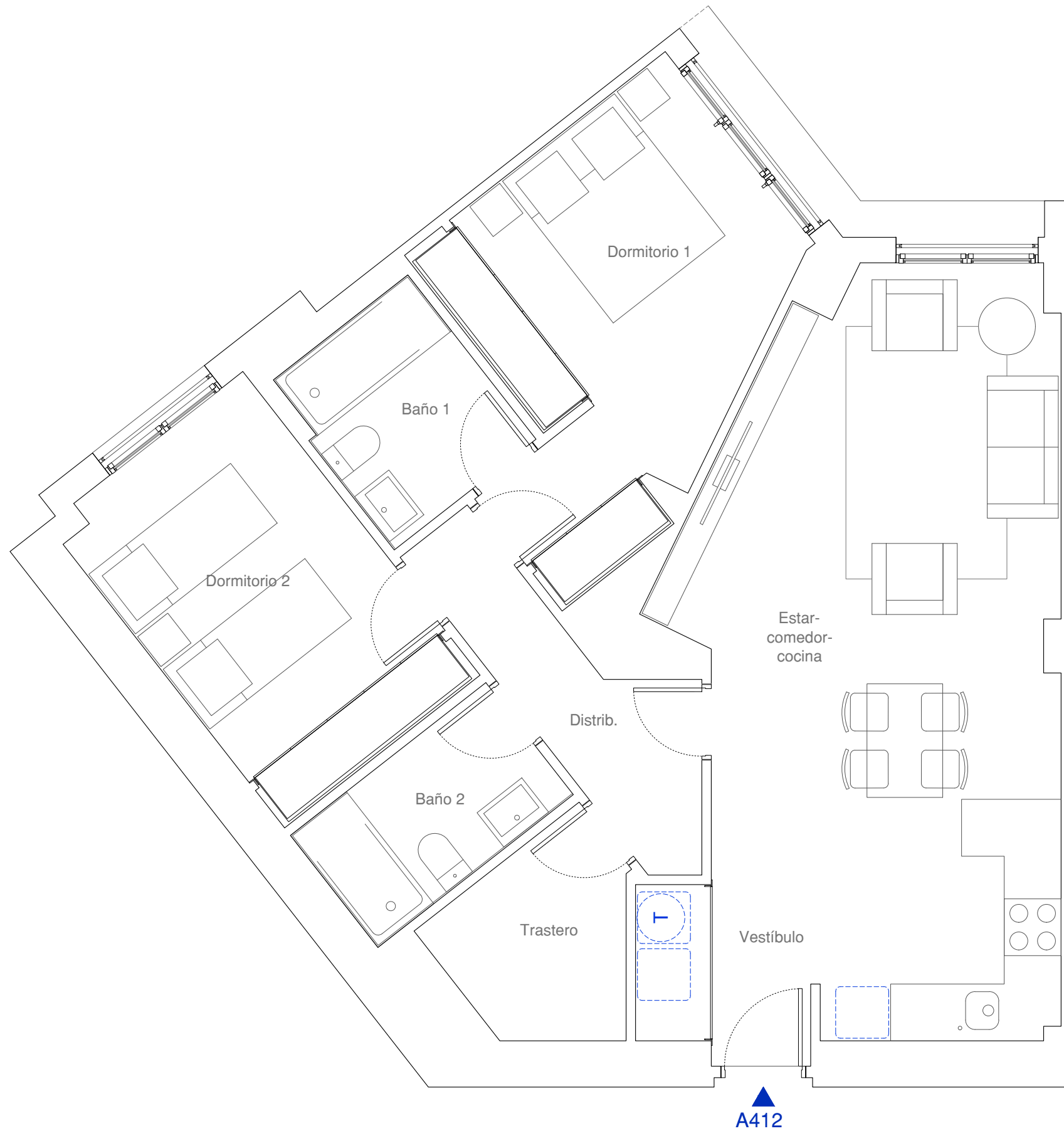


El presente plano e infografías son de carácter informativo y podrán experimentar variaciones necesarias por exigencias técnicas y/o jurídicas u ordenadas por organismos municipales. Todo el mobiliario, excepto el de cocina y baños, es meramente ilustrativo.
 La superficie útil total es la suma de la superficie útil interior más las superficies útiles de las terrazas cubiertas y descubiertas, si las hubiera. La superficie construida es la superficie propia de la vivienda y terraza, incluyendo muros. Las superficies señaladas son aproximadas, pudiendo experimentar modificaciones durante la ejecución de las obras.



A412

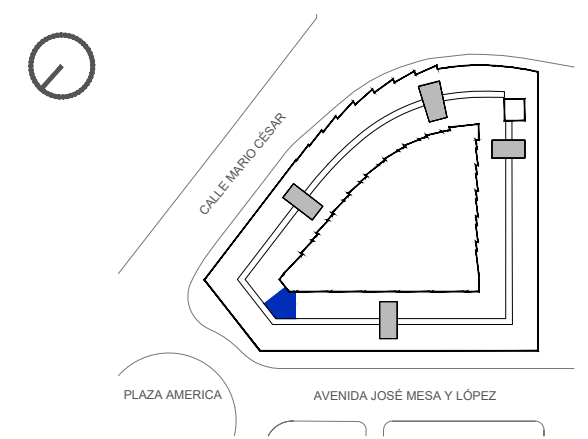
Planta 4 - 2 dormitorios

CUADRO DE SUPERFICIES

Estar-comedor-cocina	27.99 m ²
Vestíbulo	2.18 m ²
Distribuidor	4.62 m ²
Dormitorio 1	13.03 m ²
Dormitorio 2	10.57 m ²
Baño 1	4.05 m ²
Baño 2	3.87 m ²
Trastero	3.78 m ²
Superficie útil interior de vivienda	70.09 m²
Superficie útil total	70.09 m²
Superficie construida de vivienda	83.88 m²
Superficie construida total	83.88 m²

*La Superficie Total Construida no considera parte proporcional de Zonas Comunes.

LOCALIZACIÓN



Residencial Las Américas S.L.