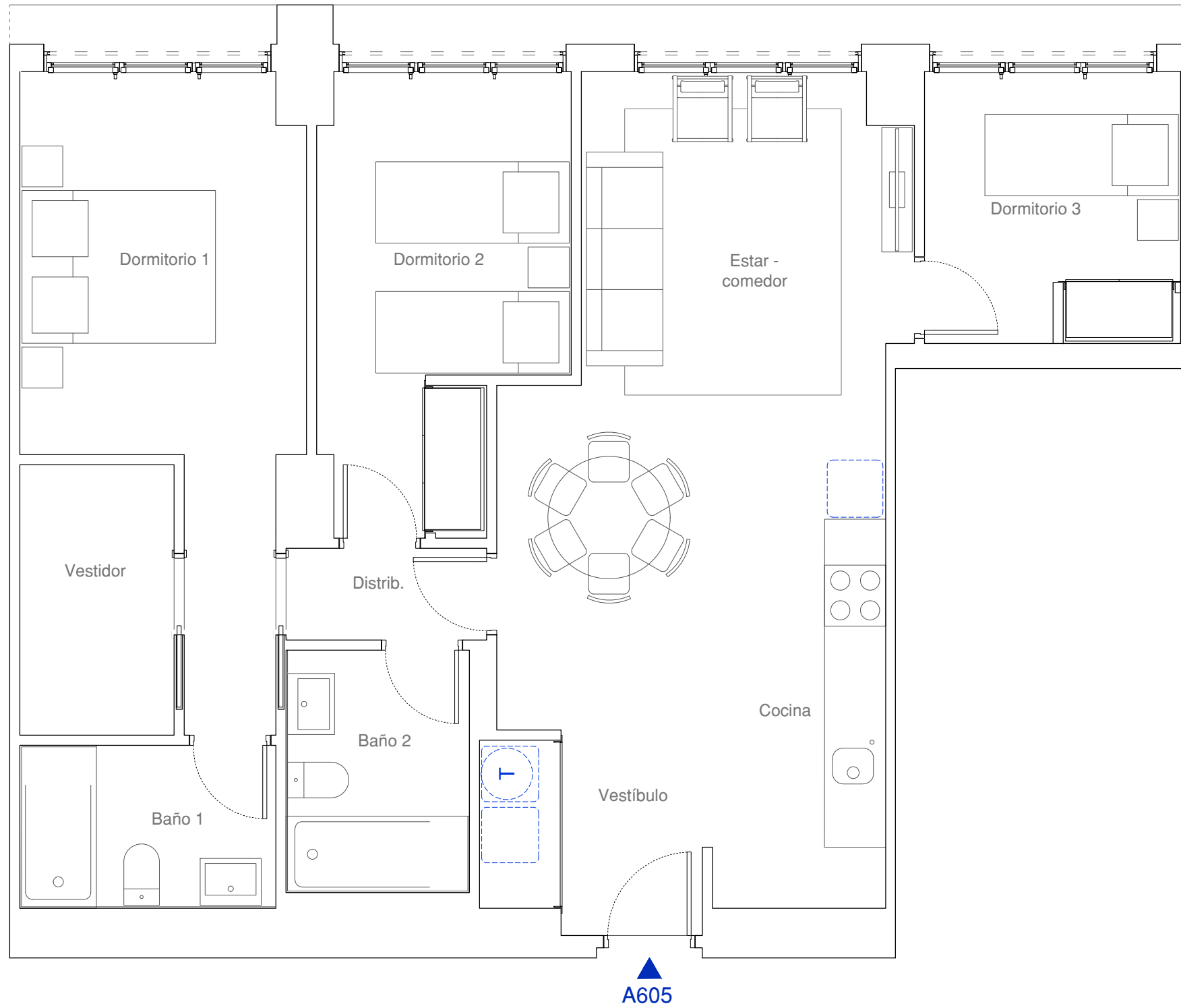


El presente plano e infografías son de carácter informativo y podrán experimentar variaciones técnicas y/o jurídicas u ordenadas por organismos municipales. Todo el mobiliario, excepto el de cocina y baños, es meramente ilustrativo.
 La superficie útil total es la suma de la superficie útil interior más las superficies útiles de las terrazas cubiertas y descubiertas, si las hubiera. La superficie construida es la superficie propia de la vivienda y terraza, incluyendo muros. Las superficies señaladas son aproximadas, pudiendo experimentar modificaciones durante la ejecución de las obras.



A605

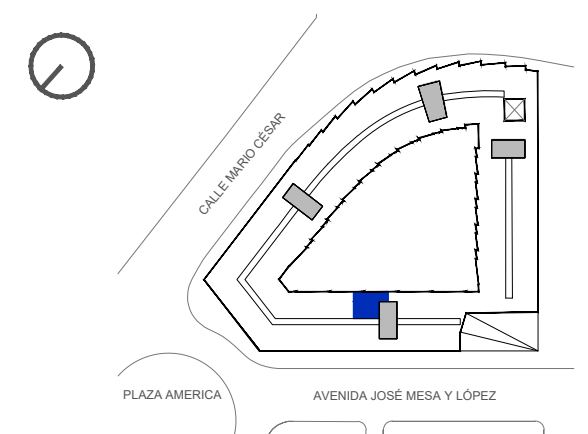
Planta 6 - 3 dormitorios

CUADRO DE SUPERFICIES

| | |
|---|----------------------------|
| Estar-comedor | 17.04 m ² |
| Cocina | 7.55 m ² |
| Vestíbulo | 5.51 m ² |
| Distribuidor 1 | 1.77 m ² |
| Dormitorio 1 | 13.06 m ² |
| Dormitorio 2 | 9.92 m ² |
| Dormitorio 3 | 6.65 m ² |
| Baño 1 | 3.96 m ² |
| Baño 2 | 4.22 m ² |
| Vestidor | 4.02 m ² |
| Superficie útil interior de vivienda | 73.70 m² |
| Superficie útil total | 73.70 m² |
| Superficie construida de vivienda | 85.01 m² |
| Superficie construida total | 85.01 m² |

*La Superficie Total Construida no considera parte proporcional de Zonas Comunes.

LOCALIZACIÓN



Residencial Las Américas S.L.