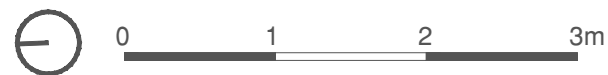
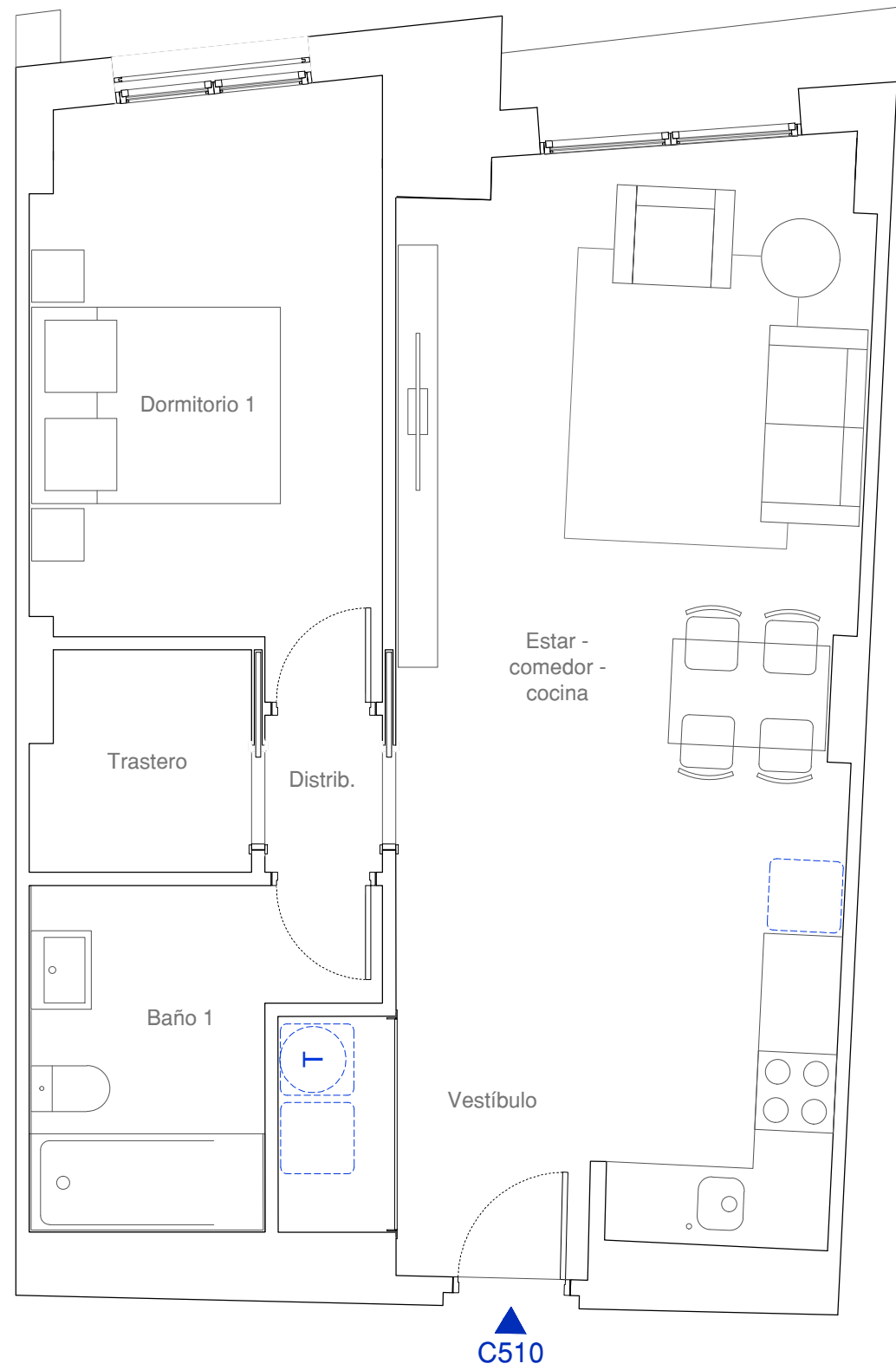


El presente plano e infografías son de carácter informativo y podrán experimentar variaciones necesarias por exigencias técnicas y/o jurídicas u ordenadas por organismos municipales. Todo el mobiliario, excepto el de cocina y baños, es meramente ilustrativo. La superficie útil total es la suma de la superficie útil interior más las superficies útiles de las terrazas cubiertas y descubiertas, si las hubiera. La superficie construida es la superficie propia de la vivienda y terraza, incluyendo muros. Las superficies señaladas son aproximadas, pudiendo experimentar modificaciones durante la ejecución de las obras.



C510

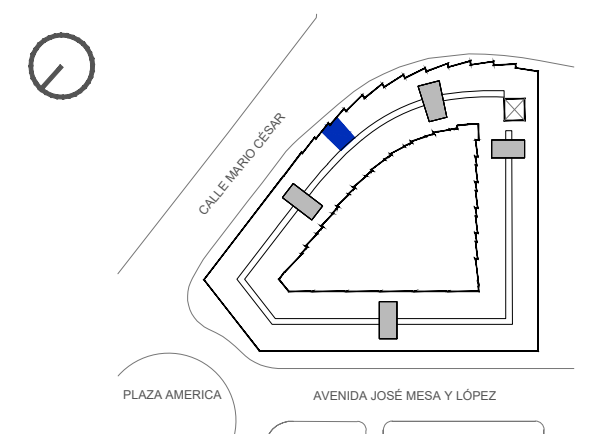
Planta 5 - 1 dormitorio

CUADRO DE SUPERFICIES

Estar-comedor-cocina	25.80 m ²
Vestíbulo	5.05 m ²
Distribuidor	1.08 m ²
Dormitorio 1	11.52 m ²
Baño 1	5.51 m ²
Trastero	2.76 m ²
Superficie útil interior de vivienda	51.72 m²
Superficie útil total	51.72 m²
Superficie construida de vivienda	60.27 m²
Superficie construida total	60.27 m²

*La Superficie Total Construida no considera parte proporcional de Zonas Comunes.

LOCALIZACIÓN



Residencial Las Américas S.L.