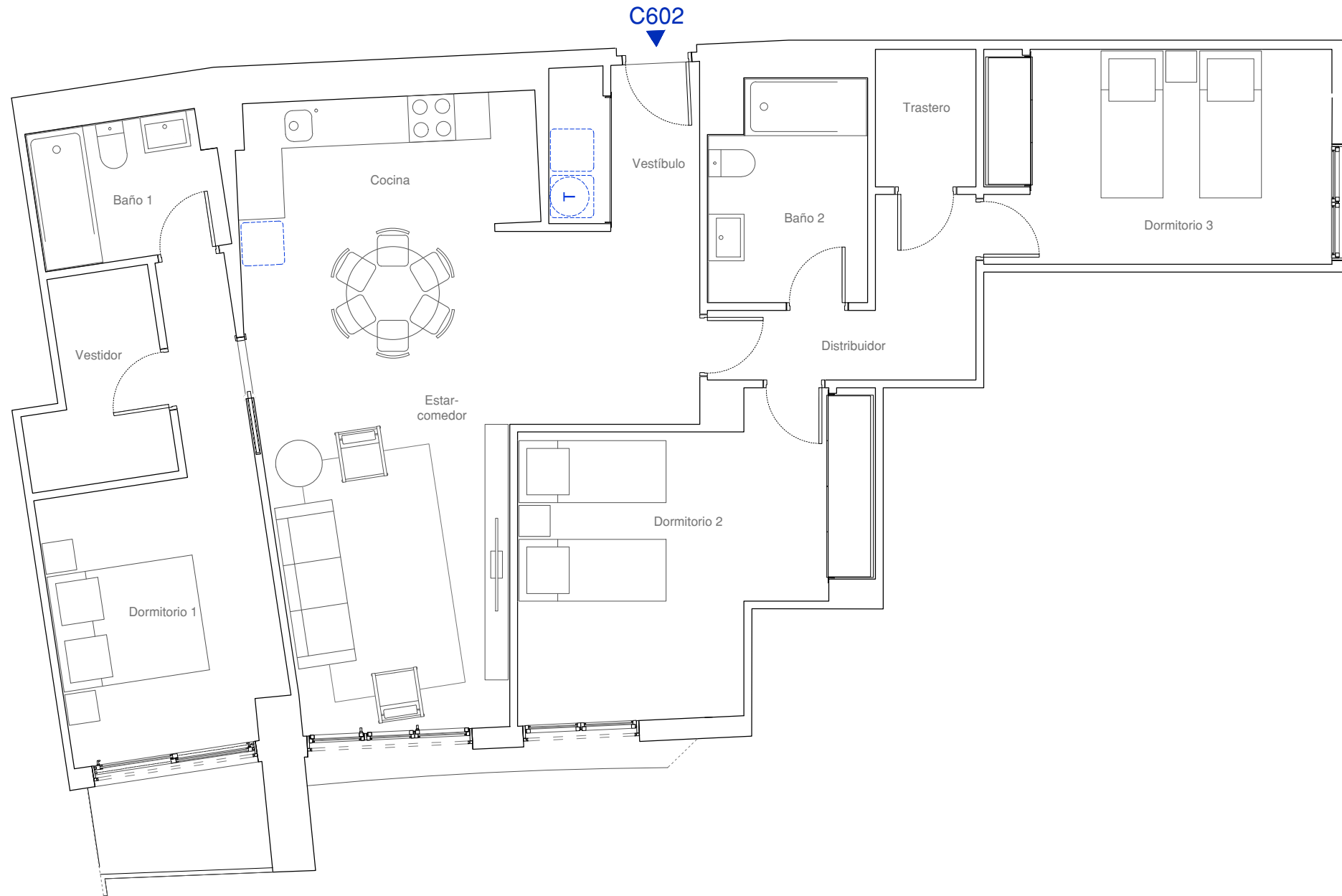


El presente plano e infografías son de carácter informativo y podrán experimentar variaciones técnicas y/o jurídicas u ordenadas por organismos municipales. Todo el mobiliario, excepto el de cocina y baños, es meramente ilustrativo. La superficie útil total es la suma de la superficie útil interior más las superficies útiles de las terrazas cubiertas y descubiertas, si las hubiera. La superficie construida es la superficie propia de la vivienda y terraza, incluyendo muros. Las superficies señaladas son aproximadas, pudiendo experimentar modificaciones durante la ejecución de las obras.



C602

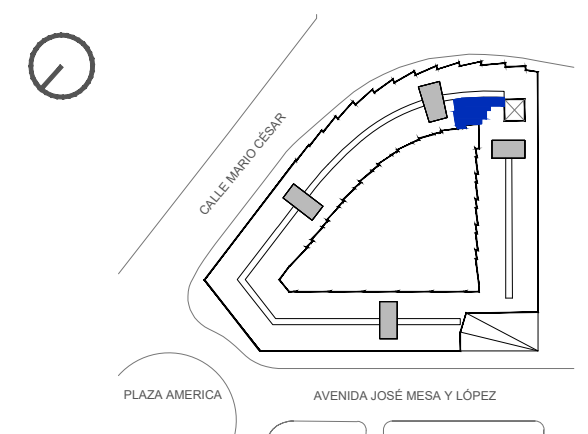
Planta 6 - 3 dormitorios

CUADRO DE SUPERFICIES

Estar-comedor	22.71 m ²
Cocina	7.35 m ²
Vestíbulo	7.12 m ²
Distribuidor	5.07 m ²
Dormitorio 1	12.46 m ²
Dormitorio 2	15.44 m ²
Dormitorio 3	12.43 m ²
Baño 1	4.20 m ²
Baño 2	5.59 m ²
Vestidor	4.14 m ²
Trastero	2.31 m ²
Superficie útil interior de vivienda	98.82 m²
Superficie útil exterior de vivienda	2.81 m²
Superficie útil total	101.63 m²
Superficie construida de vivienda	113.10 m²
Superficie construida exterior de vivienda	3.76 m²
Superficie construida total	116.86 m²

*La Superficie Total Construida no considera parte proporcional de Zonas Comunes.

LOCALIZACIÓN



Residencial Las Américas S.L.